

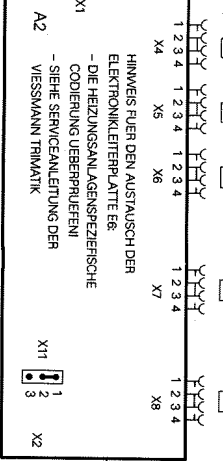
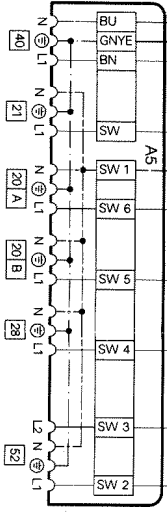
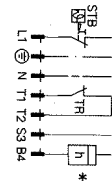
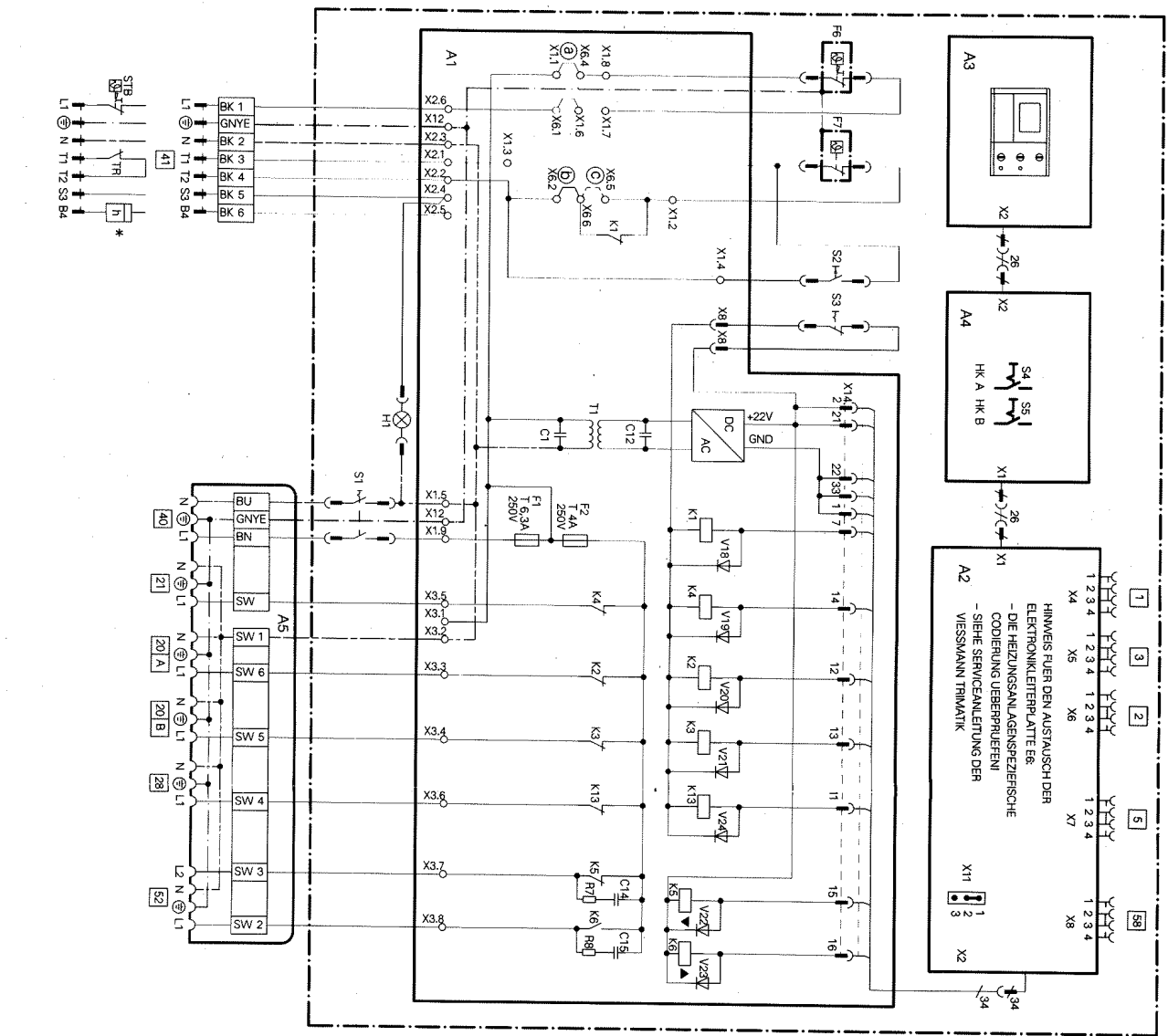
Anschluß- und Verdrahtungsschema für Viessmann Trimatik
Schéma de raccordement et de câblage de la Trimatik Viessmann
Electric wiring diagram for Viessmann Trimatik



5129 814 6/98
 für / pour / for
 7450 285, 7450 285-B, 7450 286, 7450 286-B, 7450 365, 7450 365-B

Die eingebauten Temperaturregler und Sicherheitstempurbegrenzer entsprechen den Vorschriften der DIN 3440

Temperaturregler	Typ und Fabrikat	DIN Reg.-Nr.	Zeitkonstante
Sicherheitstempurbegrenzer	RAK 51.43329, Fa. Etheco RAF 11/354, Fa. Etheco	DIN TR 988 93 DIN STB (STW) 1004 93 ISPEL 368/96	< 45 s < 45 s



DIN/IEC	(D)	(E)	(GB)
BK	schwarz	noir	black
BK*	schwarze Ader mit Aufdruck	conducteur noir avec impression	black wire with imprint
BN	braun	brun	brown
BU	blau	bleu	blue
GNYE	grün/gelb	vert/jaune	green/yellow

<p>(D)</p> <p>A 1 Grundleiterplatte A 2 Elektronikleiterplatte E 6 A 3 Bedieneinheit A 4 Schalterleiterplatte A 5 Steckeranschlußkasten F 1, F 2 Sicherung F 6 Sicherheitstemperaturbegrenzer „Δ“ 110 °C (100 °C) F 7 Temperaturregler „Φ“ 75 °C (87 °C) H 1 Brennerblatlampe K 1 - K 13 Relais S 1 Anlagenschalter „Φ“ S 2 TÜV-Prüfaste S 3 Schornsteinfeger-Prüfschalter „#“ S 4 Schalter Heizkreis „III A“ S 5 Schalter Heizkreis „III B“</p> <p>(a) Externe Sicherheitseinrichtungen (bei Anschluß Brücke entfernen) (b) Externe Regelschaltung (bei Anschluß Brücke entfernen) (c) Externe Brenneinschaltung</p> <p>Steckverbinder 230 V ~ 20 A für Heizkreispumpe A (Zubehör) 20 B für Heizkreispumpe B (Zubehör) 21 für Umwälzpumpe zur Speicherbeheizung (Zubehör) 22 für z. B. Trinkwasserzirkulationspumpe (bauseits) 23 für Netzanschluss, 50 Hz; 41 Hauptschalter nach Vorschrift anbringen 42 für Öl-/Gas-Brenner (Anschluß nach DIN 4791) 43 für Mischer-Motor für Heizkreis B (Zubehör)</p> <p>Kleinleistungssteckverbinder 1 für Außentempersensoren 2 für Vorlauftempersensoren für Heizkreis B mit Mischer (Zubehör) 3 für Kesseltempersensoren 4 für Speichertempersensoren 5 (nur anschließen, wenn ein Speicher-Wasserwärmer angeschlossen ist) 5B für Fernbedienungs-F (Zubehör) oder für Fernbedienungsgerät-WS oder -RS (Zubehör) oder für Schaltmodul+FT (Zubehör) oder für Wandmontagesockel (Zubehör)</p> <p>* Anschluß für Betriebsstundenzähler nur bei Viessmann Trimatik, Best.-Nr. 7450 365 und 7450 365-B.</p> <p>Dieses Schaltschema gilt nur im Zusammenhang mit dem Einsatz von Viessmann Produkten. Technische Änderungen vorbehalten!</p>	<p>(E)</p> <p>A 1 Platine de base A 2 Platine électronique E 6 A 3 Module de commande A 4 Platine pour sélecteurs A 5 Connecteur embrochable - Coffret de raccordement F 1, F 2 Fusible F 6 Limiteur de température de sécurité „Δ“ 110 °C (100 °C) F 7 Aquastat „Φ“ 75 °C (87 °C) H 1 Voyant de dérangement du brûleur K 1 - K 13 Relais S 1 Interrupteur installation „Φ“ S 2 Touche d'essai du limiteur de température de sécurité S 3 Commutateur de marche provisoire „#“ S 4 Interrupteur circuit de chauffage „III A“ S 5 Interrupteur circuit de chauffage „III B“</p> <p>(a) Dispositifs non intégrés de sécurité (retirer le pont lors du raccordement) (b) Dispositifs non intégrés d'arrêt (retirer le pont lors du raccordement) (c) Dispositif non intégré d'enclenchement du brûleur</p> <p>Connecteurs embrochables 230 V ~ 20 A pour pompe de circuit de chauffage A (accessoire) 20 B pour pompe de circuit de chauffage B (accessoire) 21 pour pompe de charge eau sanitaire (accessoire) 22 pour p. ex. pompe de circulation eau chaude (à fournir par l'installateur) 23 pour alimentation électrique, 50 Hz; 41 mettre en place l'interrupteur général réglementaire pour brûleur fioul ou gaz (raccordement selon DIN 4791) 42 pour moteur de vanne mélangeuse pour circuit de chauffage B (accessoire)</p> <p>Connecteurs embrochables très basse tension 1 pour sonde extérieure 2 pour sonde de départ pour circuit de chauffage B avec mélangeur (accessoire) 3 pour sonde chaudière 4 pour sonde eau sanitaire (à ne raccorder que lorsqu'un préparateur d'eau chaude est couplé) 5 pour commande à distance-F (accessoire) ou pour appareil de commande à distance WS, RS (accessoire) ou pour module de commande-FT (accessoire) ou pour socle de montage mural (accessoire)</p> <p>* Raccordement pour compteur d'heures de fonctionnement pour la Trimatik Viessmann, N° de cde 7450 365 et 7450 365-B, uniquement.</p> <p>Ce schéma de câblage n'est valable que si l'on utilise des produits Viessmann. Sous réserve de modifications techniques!</p>	<p>(GB)</p> <p>A 1 Motherboard A 2 Electronics board E 6 A 3 Control module A 4 Board for switches A 5 Plug-in connector - Connector box F 1, F 2 Fuse F 6 Safety high limit thermostat „Δ“ 110 °C (100 °C) F 7 Temperature regulator „Φ“ 75 °C (87 °C) H 1 Burner fault indicator lamp K 1 - K 13 Relay S 1 Switch „Φ“ (installation switch) S 2 Checking button S 3 Test switch „#“ S 4 Switch heating circuit „III A“ S 5 Switch heating circuit „III B“</p> <p>(a) External safety equipment (remove bridge prior to connection) (b) External shut-down device (remove bridge prior to connection) (c) External burner start-up device</p> <p>Plug-in connectors 230 V ~ 20 A for heating circuit pump A (accessory) 20 B for heating circuit pump B (accessory) 21 for circulation pump for cylinder heating (accessory) 22 for e. g. domestic water circulation pump (to be provided on site) 23 for mains connection, 50 Hz; 41 arrange mains switch to comply with regulations for oil/gas burner (connection to DIN 4791) 42 for motor of mixing valve for heating circuit B (accessory)</p> <p>Low-voltage connectors 1 for outdoor sensor 2 for flow sensor for heating circuit B with mixing valve (accessory) 3 for boiler sensor 4 for cylinder temperature sensor (connect only when a DHW cylinder has been connected) 5 for F remote control (accessory) or for WS, RS remote control (accessory) or for FT control module (accessory) or for wall mounting fixture (accessory)</p> <p>* Connection for hours run meter on Viessmann Trimatik, part-no. 7450 365 and 7450 365-B, only.</p> <p>This wiring diagram applies only when Viessmann products are used. Technical modifications reserved!</p>
---	---	---