

# Kamineinsatz-W

Heizungskamin  
für Heizung und Warmwasserbereitung,  
bauartgeprüft.

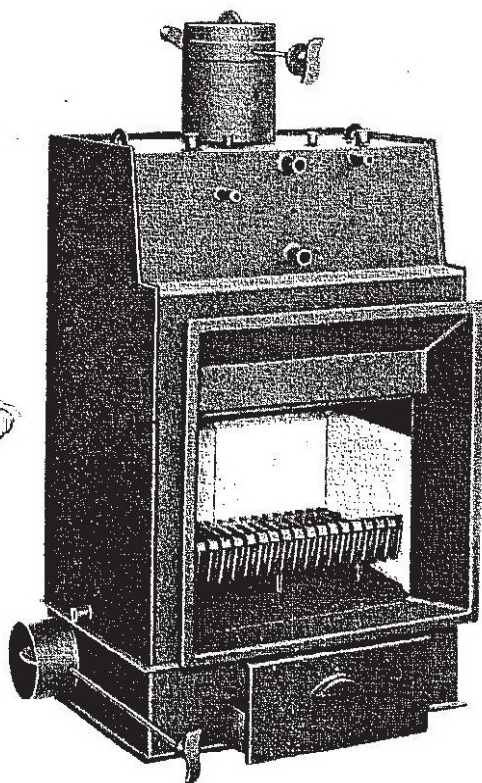
# VIESSMANN

Leistung: 8 bis 32 kW — 6900 bis 27500 kcal/h

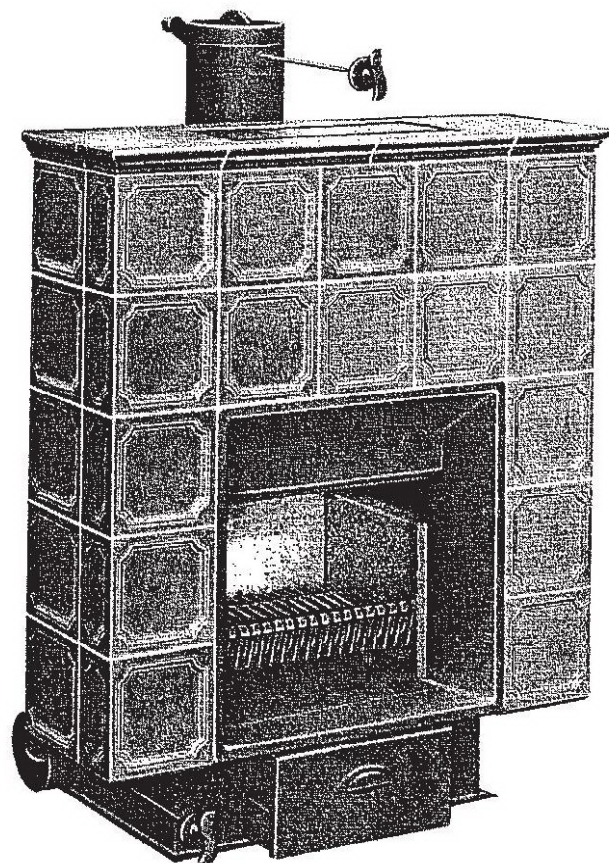
Typ: KE

Preise: siehe Register „Preise“

---



Kamineinsatz-W mit Kaminunterbau



Kamineinsatz-W mit Kachelverkleidung und Kaminunterbau

# Kamineinsatz-W

Leistung: 8 bis 32 kW  
6900 bis 27500 kcal/h

Typ: KE

Heizungskamin für  
Holz, Preßtorf und Braunkohlen-Briketts,  
für Heizungsanlagen  
mit zul. Vorlauftemperaturen bis 90°C  
entsprechend DIN 4751,  
bauartgeprüft.

Nennleistungsbereich (an das Heizungswasser abgegeben. Leistung; zusätzlich werden ca. 12 % der Nennleistung an den Aufstellungsraum abgegeben)	von kW	8	14	22
	bis kW	12	21	32
	von kcal/h	6900	12000	18900
	bis kcal/h	10300	18100	27500
Heizungskamin im Auslieferungszustand mit eingebautem Wärmetauscher als sicherheitstechnische Einrichtung für den Anbau einer thermischen Ablaufsicherung	Best.-Nr.	KE-0801	KE-1401	KE-2201

## Zubehör

Kaminunterbau komplett mit Aschekasten, Anschlußrohr für Luftzuführung und Luftklappe (links oder rechts anzubauen).	Best.-Nr.	7207 177	7207 178	7207 179
Kachelverkleidung Die Kachelverkleidung kann nur in Verbindung mit dem Kaminunterbau angebaut werden.				
Glasur-grün	Best.-Nr.	7211 220	7211 240	7211 260
Glasur-weiß	Best.-Nr.	7211 230	7211 250	7211 270
Glasfenster komplett mit Scharnierbügel, Verschußblech, Griff und Zubehör (nach rechts oder links aus-schwenkbar)	Best.-Nr.	7207 448	7203 843	7203 844

**Aschekasten** (im Lieferumfang des Kaminunterbaus ist der Aschekasten enthalten)  
Best.-Nr. 7207 170

**Steckadapter**  
für Kessel mit Gebläsebrenner zum Anschluß der Heizungskamin-Regelung (Best.-Nr. 7059 098) an die Kesselregelung des Öl/Gas-Kessels und den Öl/Gas-Brenner  
Best.-Nr. 7059 097

**3-Wege-Umschaltventil**  
mit elektrischem Antrieb (220 V, 50 Hz)  
Anschluß R 1 (Innengew.)  
Best.-Nr. 9501 074

**Heizungskamin-Regelung**  
Thermostatische Regelung für eine Anlage ohne oder mit Heizwasser-Pufferspeicher  
Best.-Nr. 7059 098

**Regelthermostat**  
mit Tauchhülse R 1/2 aus Edelstahl  
Einstellbereich: 25 bis 95°C  
Best.-Nr. 7036 512

**Hilfsschütz**  
im Gehäuse  
Best.-Nr. 9037 090

**Weiteres Zubehör** für Kessel siehe Register 6 „Zubehör für Kessel und Warmwasserbereiter“.

\*Werden Kessel für feste Brennstoffe in einer Anlage nach DIN 4751, Blatt 2 (das sind geschlossene Heizungsanlagen mit tiefliegendem Ausdehnungsgefäß, geschlossene und offene Heizungsanlagen mit hochliegendem Ausdehnungsgefäß mit nur einer Sicherheitsausdehnungsleitung) betrieben, ist zu beachten:

Da die Regelung der Wärmeerzeugung bei festen Brennstoffen träger als bei Öl/Gas verläuft (Glut heizt nach), ist an dem im Heizungskamin eingebauten Wärmetauscher eine thermische Ablaufsicherung (als Temperaturwächter bzw. Sicherheitstemperaturbegrenzer) anzuschließen. Der Kamineinsatz ist in Verbindung mit den thermischen Ablaufsicherungen Fabrikat Braukmann Typ TS 130 und Fabrikat Sasserath Typ 3063 durch den TÜV geprüft und zugelassen. Thermische Ablaufsicherungen sind über den Fachhandel bzw. vom Hersteller zu beziehen. Offene Kamine sind nach DIN 18160 Blatt 1 an einen eigenen Rauchschornstein anzuschließen.



## Technische Angaben

Bauartkennzeichen 06-221-112

<b>Nennleistungsbereich</b> (an das Heizungswasser abgegeben. Leistung; zusätzlich werden ca. 12 % der Nennleistung an den Aufstellungsraum abgegeben)	von kW bis kW	8 12	14 21	22 32
	von kcal/h bis kcal/h	6900 10300	12000 18100	18900 27500
<b>Gesamtabmessungen</b>				
Gesamttiefe	mm	644	644	644
Gesamtbreite	mm	718	818	918
Gesamthöhe ohne Unterbau	mm	1130	1180	1280
Gesamthöhe mit Unterbau	mm	1565	1565	1665
<b>Gewicht ohne Unterbau</b>	kg	225	275	310
<b>Inhalt Heizungswasser</b>	Ltr.	67	85	110
<b>Zul. Betriebsüberdruck</b>				
Heizungskamin	bar	3	3	3
Wärmetauscher	bar	10	10	10
<b>Anschlüsse Heizungskamin</b>				
Heizungs- und Sicherheitsvorlauf	R (Außengew.)	1	1	1 ¼
Heizungs- und Sicherheitsrückl.	R (Außengew.)	1	1	1 ¼
Entleerung	R (Innengew.)	½	½	½
<b>Anschlüsse Wärmetauscher</b>				
Kaltwasser, Warmwasser	R (Außengew.)	½	½	½
<b>Luftzuführung lichte Weite</b>	∅ mm	150	150	150
<b>Rauchrohr lichte Weite</b>	∅ mm	180	200	200
<b>Zugbedarf*</b>	mbar mmWS	0,05 0,5	0,05 0,5	0,05 0,5
<b>Erforderlicher Schornstein</b>				
Mindesthöhe**	m	4	4	4
Querschnitt bei dreischaliger Bauweise:				
quadratischer Querschnitt	cm x cm	20 x 20	20 x 20	20 x 20
runder Querschnitt bei Schornsteinhöhe 4 bis 8 m	∅ cm	22	22	25
über 8 m	∅ cm	20	20	25

\*Erforderlicher Unterdruck für die Zuführung der Verbrennungsluft.

\*\*Nach DIN 18160, bei geringerer Schornsteinhöhe ist der Nachweis nach DIN 4705 Teil 1 zu führen.

### Auslieferungszustand

Heizungskamin-Körper.

Der Rahmen mit Abdeckplatte für die Anschlüsse liegt im Feuerraum.

Separat verpackt:

Rost, Rauchgas-Absperrklappe, Deckel mit Kontrollampe und Thermometer, Isoliermatten für den Außenmantel und die Heizungskamin-Oberseite, Rauchrohr-Isolierstoff, Beutel mit Kleinteilen und Reinigungsbürste.

Feuerleichtbetonsteine.

### je nach Bestellung, separat verpackt

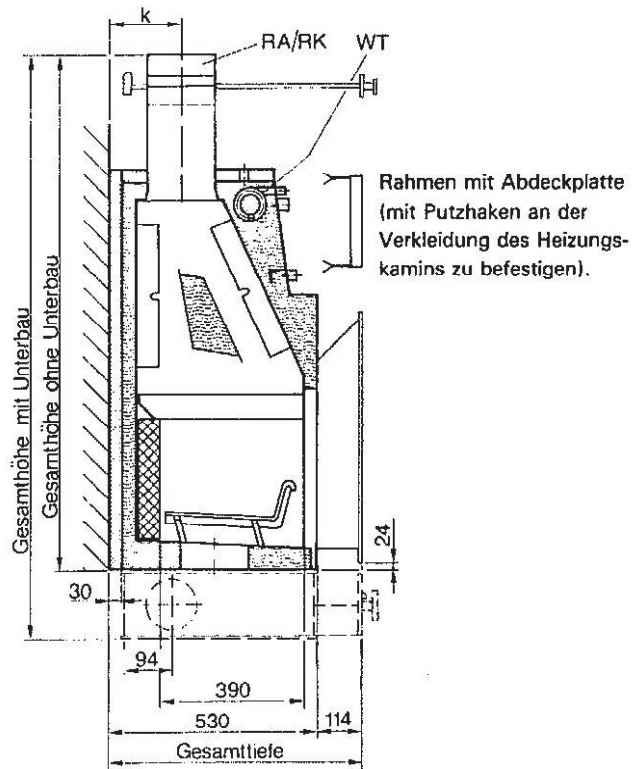
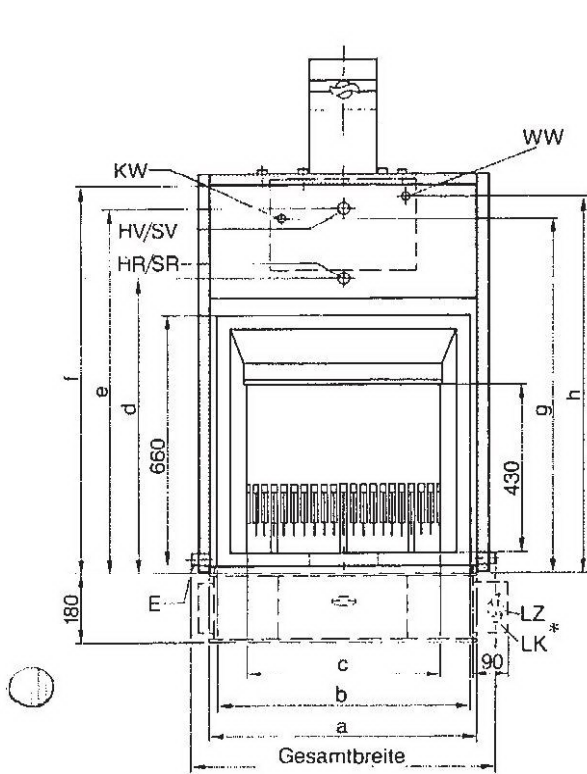
- 1 Kaminunterbau
- 1 Kachelverkleidung
- 1 Glasfenster
- 1 Aschekasten
- 1 Heizungskamin-Regelung
- 1 Steckadapter
- 1 bzw. 2 Regelthermostat
- 1 oder mehrere 3-Wege-Umschaltventile
- 1 Hilfsschutz

Der Inhalt der Kartons bzw. Kisten ist durch Aufdrucke oder Aufkleber gekennzeichnet.

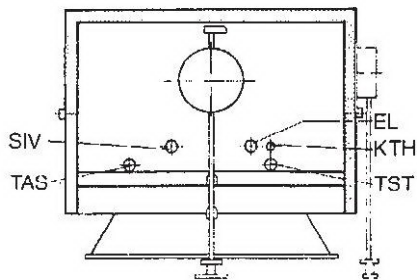
### Hinweis

Die Verkleidung des Kamins muß aus nicht-brennbaren, formbeständigen Baustoffen erfolgen.

Für Glasbruch bzw. Schäden durch Überheizen kann keine Gewährleistung übernommen werden, da sich die Betriebsweise unserer Kontrolle entzieht.



\*wahlweise rechts oder links



**Zeichenerklärung**

- E Entleerung
- EL Muffe R<sup>3/8</sup> für Entlüftung
- HR Heizungsrücklauf
- HV Heizungsvorlauf
- KTH Tauchhülse für Thermometerfühler
- KW Kaltwasser

- LK Luftklappe
- LZ Luftzuführung
- RA Rauchgasabzug
- RK Rauchgasabsperrklappe
- SIV Nippel R<sup>1/2</sup> für Sicherheitsventil
- SR Sicherheitsrücklauf

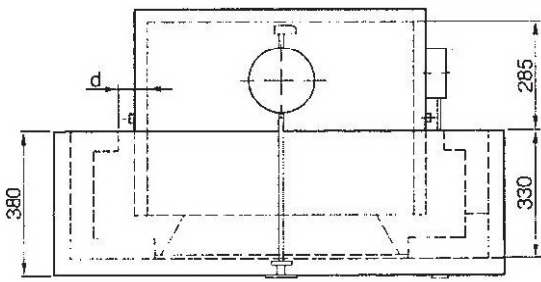
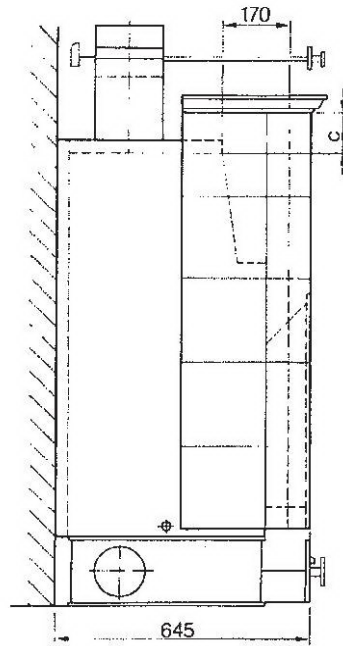
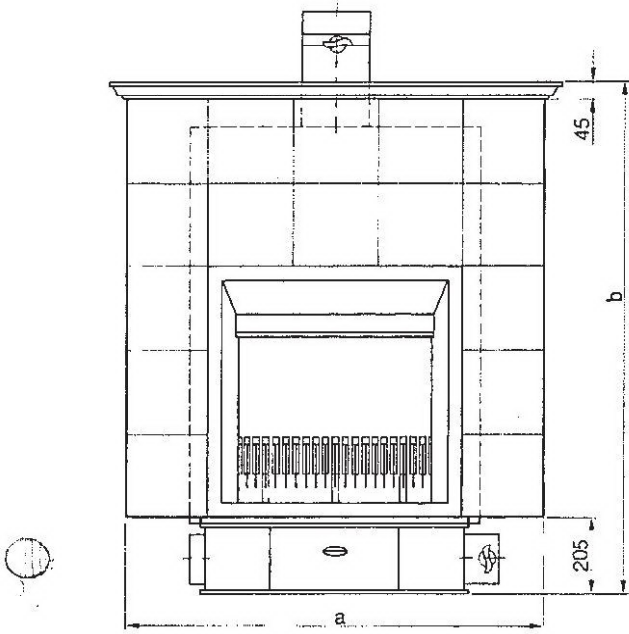
- SV Sicherheitsvorlauf
- TAS Muffe R<sup>1/2</sup> für Fühler der thermischen Ablaufsicherung
- TST Muffe R<sup>1/2</sup> für Fühler der Regelung
- WW Warmwasser
- WT Wärmetauscher

**Maßtabelle**

Nennleistungsbereich		a	b	c	d	e	f	g	h	k
kW	kcal/h	mm	mm	mm	mm	mm	mm	mm	mm	mm
8-12	6900-10300	608	660	400	725	908	950	850	914	169
14-21	12000-18100	708	660	500	775	958	1000	898	962	164
22-32	18900-27500	808	880	600	880	1055	1100	985	1065	169

Maß- und Konstruktionsänderungen vorbehalten.

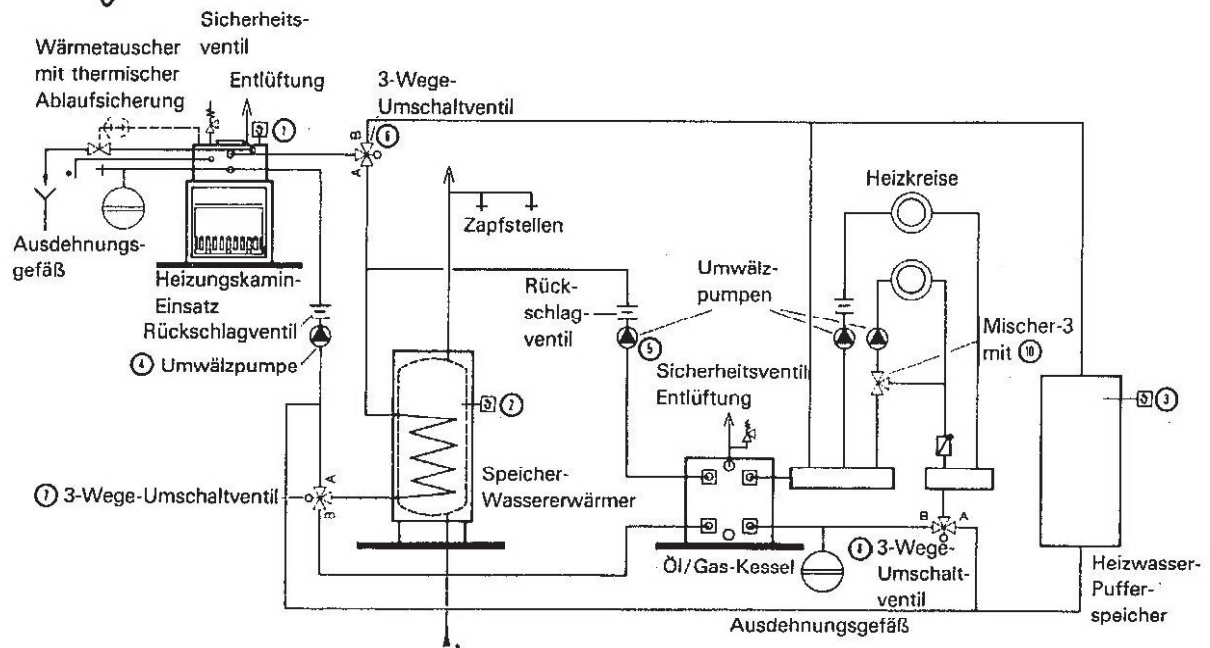
# Kachelverkleidung



## Maßtabelle

Nennleistungsbereich		a	b	c	d
kW	kcal/h	mm	mm	mm	mm
8-12	6900-10300	1100	1350	180	130
14-21	12000-18100	1100	1350	80	80
22-32	18900-27500	1320	1570	30	140

Maß- und Konstruktionsänderungen vorbehalten.



- |                                                                                  |                                                                                                |
|----------------------------------------------------------------------------------|------------------------------------------------------------------------------------------------|
| ① Heizungskamin-Regelung Best.-Nr. 7059 098                                      | ⑥                                                                                              |
| ② Speicherregelung entsprechend dem eingesetzten Öl/Gas-Kessel                   | ⑦ } 3-Wege-Umschaltventil Best.-Nr. 9501 074                                                   |
| ③ Regelthermostat Best.-Nr. 7036 512                                             | ⑧ }                                                                                            |
| ④ Umwälzpumpe Kamineinsatz                                                       | ⑨ Hilfsschutz Best.-Nr. 9037 090                                                               |
| ⑤ Umwälzpumpe zur Beheizung des Speicher-Wassererwärmers durch den Öl/Gas-Kessel | ⑩ Heizkreisregelung (z. B. Viessmann Motomatik B/WS)                                           |
|                                                                                  | ⑪ Evtl. zum Anschluß an die Kesselregelung des Öl/Gas-Kessels: Steckadapter Best.-Nr. 7059 097 |

Kamineinsatz-W und Öl/Gas-Heizkessel mit separatem Speicher-Wassererwärmer und zusätzlichem Heizwasser-Pufferspeicher in geschlossener Anlage nach DIN 4751, Blatt 2.  
 An den im Heizungskamin eingebauten Wärmetauscher muß eine thermische Ablaufsicherung angeschlossen werden.

\*Anschluß nach DIN 1988.