

Ansteuerung des SG Ready Anschlusses der Vitocal 060-a durch den SMA Home Manager 2.0 (Stand 17.04.2023)

Man braucht:

- Viessmann Anschlusskabel ZK02660



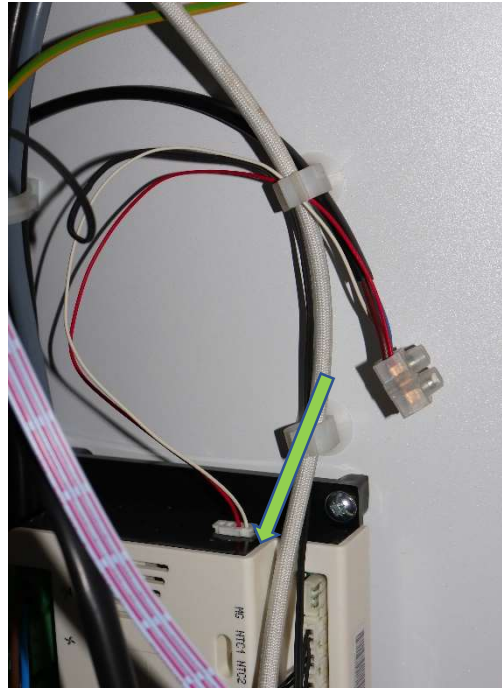
- eine schaltbare WLAN-Steckdose, die kompatibel zum HM2.0 ist, z.B. Edimax SP2101W V3



- ein Relais 230V mit einem Schließer, z.B. Finder 13.31.8.230.4300



Das Viessmann Anschlusskabel an der Steuerung der Vitocal 060-a anschließen (wie man die Verkleidung öffnet steht in der Montageanleitung der Brauchwasserwärmepumpe):




Dieses dann mit dem Schließkontakt des Relais verbinden und die Steuerspule des Relais mit der WLAN-Steckdose verbinden:






Nun im Sunny Portal die WLAN-Steckdose als Gerät einrichten (siehe Edimax-App und im Handbuch des HM2.0 von der SMA Homepage):

Geräteigenschaften

Datenannahme:	<input checked="" type="checkbox"/>
Gerätekategorie:	Funksteckdose/Relais
Produktgruppe:	 Edimax Smart Plug
Seriennummer:	2C05478C95A8
Hersteller:	Edimax Technology Co., Ltd
Gerätename:	Edimax 5A8
Verbraucher:	Brauchwasserwärmepumpe
Beschreibung:	---

Anschließend im Sunny Portal die Brauchwasserwärmepumpe als Verbraucher anlegen und mit der WLAN-Steckdose verbinden (den Verbrauchertyp „Wärmepumpe mit SG Ready“ gibt es dort schon vorkonfiguriert). Da bei mir die Brauchwasserwärmepumpe im Umluftbetrieb läuft, braucht sie weniger als 500W, weswegen ich abweichend von der Viessmann-Empfehlung nur 500W als Überschuss der PV-Anlage angegeben habe:

Verbrauchereigenschaften

Verbrauchertyp:	Wärmepumpe mit SG READY
Verbraucher ist programmgesteuert:	Nein
Verbrauchername:	Brauchwasserwärmepumpe
Leistungsaufnahme:	500 W
Minimale Einschaltzeit:	20 min
Minimale Ausschaltzeit:	20 min
Priorität des Verbrauchers:	niedrig hoch 
Gerätezuweisung:	Edimax 5A8
Zugewiesenes Gerät ist nach Betrieb des Verbrauchers:	Ausgeschaltet
Messen und Schalten:	Das zugewiesene Gerät soll nur schalten, nicht messen (feste Leistungsaufnahme)
Verbraucherbild:	 WWK300.png
Verbraucherfarbe:	

In der Steuerung der Brauchwasserwärmepumpe muss noch der Parameter I3 auf einen Wert zwischen 1 und 20 gestellt werden, damit sie auf den Kontakt reagiert. Wie das funktioniert, steht in der Montageanleitung ab Seite 37:

Parameter	Auslieferungszustand	Einstellbereich	Einheit	Funktion
I3	OFF	OFF bis 20	min	<p>OFF Keine Photovoltaikanlage 1 bis 20 Potenzialfreier Schaltkontakt der Photovoltaikanlage ist angeschlossen (siehe Seite 54). Der Temperatur-Sollwert wird erhöht, nachdem der potenzialfreie Schaltkontakt der Photovoltaikanlage für 1 bis 20 Minuten geschlossen war.</p> <p>Hinweis <i>Am Wechselrichter muss die Mindestleistung des Multifunktionsrelais auf 750 W eingestellt werden.</i></p>
I4	OFF	OFF bis 20	Tag	<p>OFF Funktion "Erhöhte Trinkwasserproduktion" ist</p>

Nun kann man mit den Einstellungen an der Vitocal 060-a und den Parametern im Sunny Portal spielen, bis man das für sich beste Ergebnis erzielt hat.