

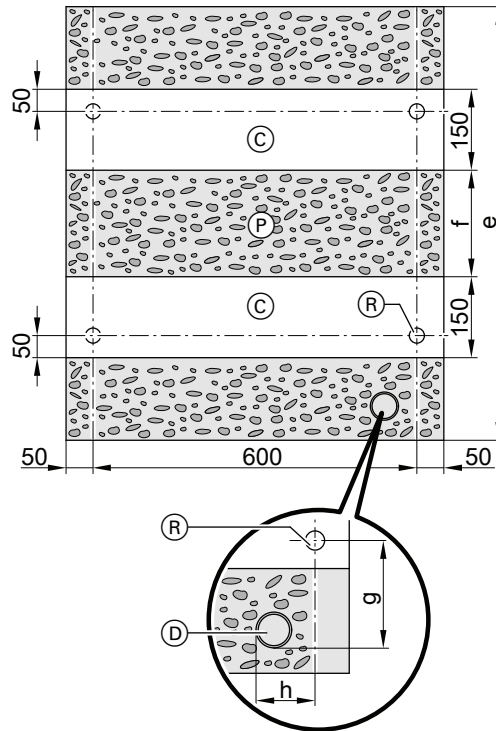
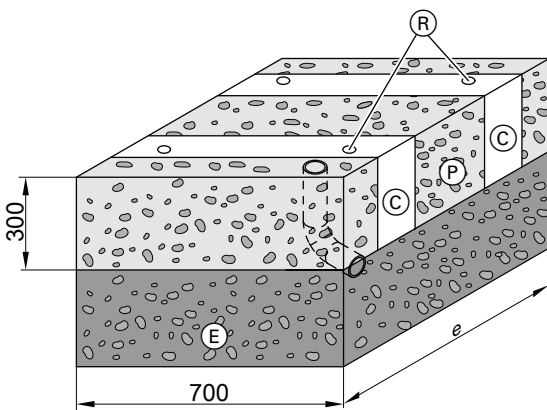
Planungshinweise (Fortsetzung)

- b Wandabstand: Siehe Seite 73.
- (A) Montageunterlagen (Gummipuffer)
- (B) Konsolen für Bodenmontage: Siehe Seite 69.
- (C) Fundamentstreifen
- (D) Kanalrohr DN 100 mit Deckel und 3 Rohrbögen 30°, Abdichtung der Leitungsdurchführung im Deckel bauseits
- (E) Frostschutz für Fundament (verdichteter Schotter, z. B. 0 bis 32/56 mm), Schichtdicke nach örtlichen Erfordernissen und den Regeln der Bautechnik

- (F) Erdreich
- (G) Gehweg, Terrasse
- (H) Elektrische Begleitheizung für Kondenswasserwanne: Siehe Seite 72.
- (K) Öffnungen im Bodenblech für freien Ablauf des Kondenswassers
- (L) Rohrbögen zur Schwingungskompensation in Kältemittelleitungen
- (M) Rohrschellen mit EPDM-Einlage
- (N) Elektrische Verbindungsleitungen Innen-/Außeneinheit

Fundamente

Die Bodenkonsolen auf 2 waagrechten Fundamentstreifen montieren. Wir empfehlen, ein Betonfundament gemäß der Abbildung zu erstellen. Die angegebenen Schichtdicken sind Durchschnittswerte. Diese Werte müssen den örtlichen Gegebenheiten angepasst werden. Regeln der Bautechnik beachten.



- (C) Fundamentstreifen
- (D) Nur bei Leitungsdurchführung unter Erdniveau: KG-Rohr DN 100 mit Deckel und 2 Rohrbögen 45°, Abdichtung der Leitungsdurchführung im Deckel bauseits
- (E) Frostschutz für Fundament (verdichteter Schotter, z. B. 0 bis 32/56 mm), Schichtdicke nach örtlichen Erfordernissen und den Regeln der Bautechnik
- (P) Kiesbett zum Versickern des Kondenswassers
- (R) Befestigungspunkte für Konsolen für Bodenmontage

Typ	Maße in mm				
	e	f	g	h	
AWB/AWB-AC 201.B, AWT-AC 221.A, AWT-AC 241.A (230 V-Geräte)					
04		950	300	254,5	105
05		1100	327	281,5	80
07		1100	327	281,5	80
10		1100	505	167	80
AWB/AWB-AC 201.C, AWT-AC 221.B, AWT-AC 241.B (400 V-Geräte)					
10		1100	505	167	80
13		1100	505	167	80