

Bodenmontage

Gefahr

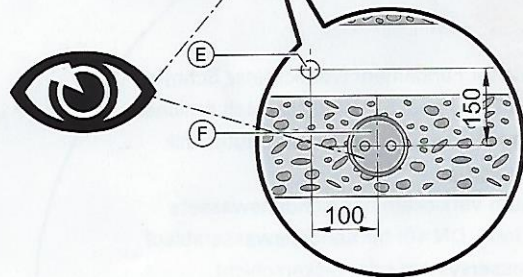
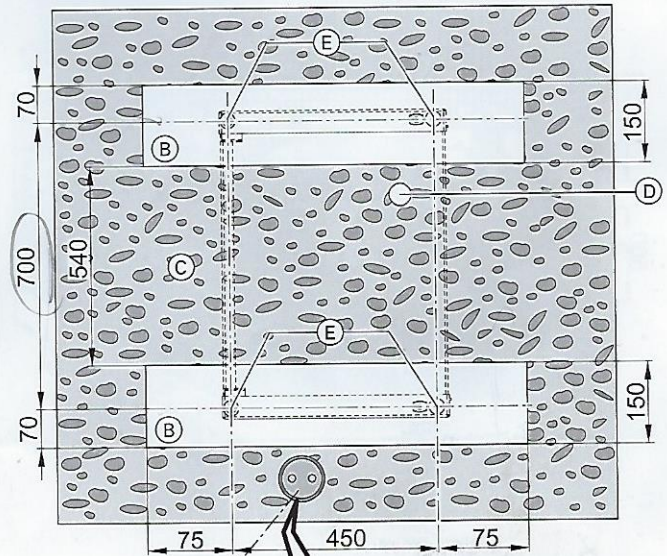
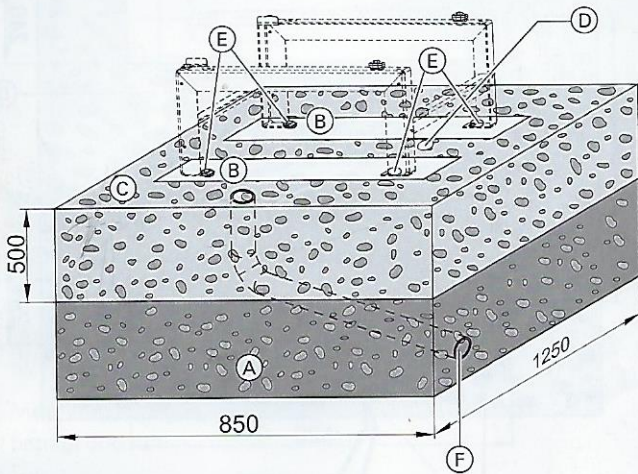
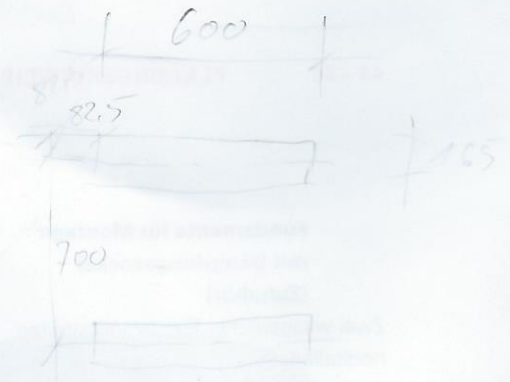
Fehlerhafte Montage kann zu Geräte- und Personenschäden führen, zum Beispiel durch umstürzende oder herabfallende Außeneinheit. Außeneinheit nur gemäß den Vorgaben in dieser Anleitung montieren. Montageanleitung von Wärmepumpe und Zubehör beachten.

Fundamente für Montage mit Konsole für Bodenmontage (Zubehör)

Zwei waagerechte Fundamentstreifen herstellen.

— Max. Neigungstoleranz: $\pm 2^\circ$.

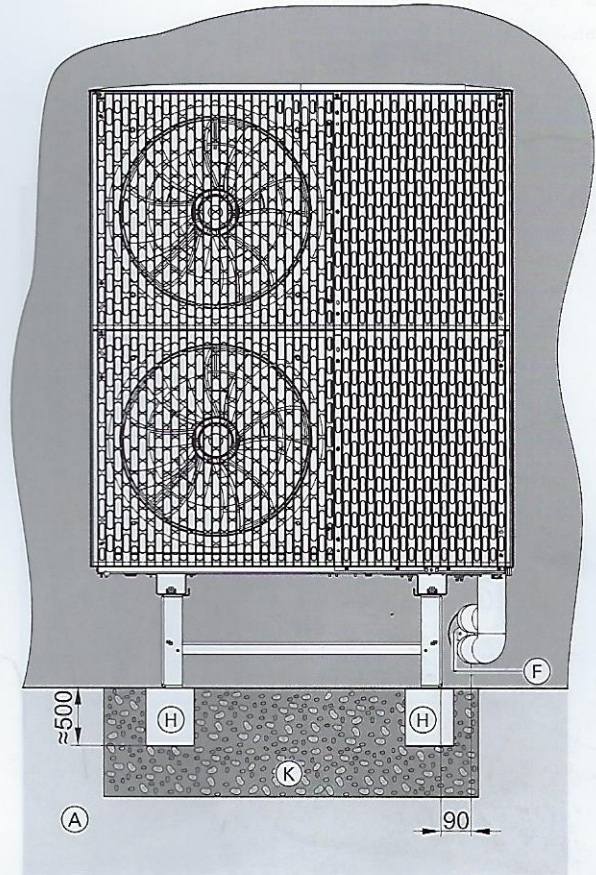
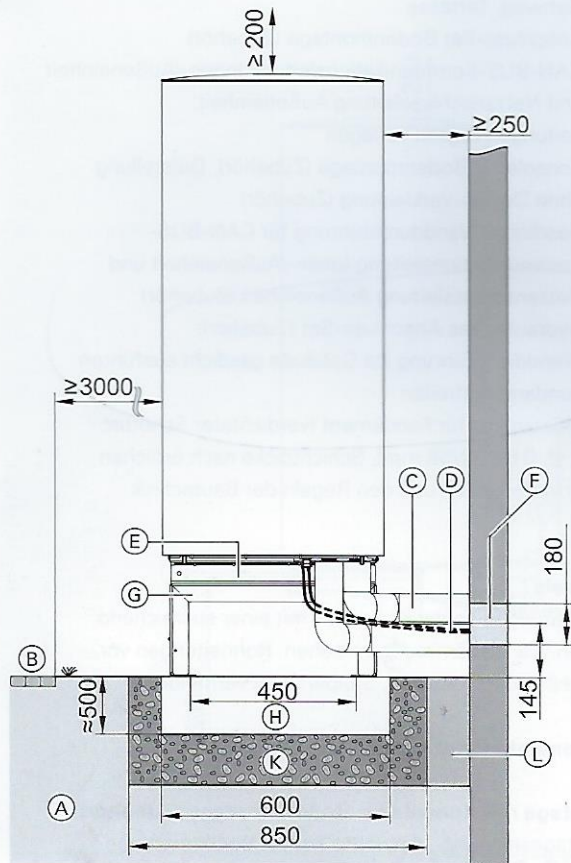
Wir empfehlen, ein Betonfundament gemäß der folgenden Abbildung zu erstellen. Die angegebenen Schichtdicken sind Durchschnittswerte. Diese Werte müssen den örtlichen Gegebenheiten angepasst werden. Die Regeln der Bautechnik beachten.



- (A) Frostschutz für Fundament (verdichteter Schotter, z. B. 0 bis 32/56 mm), Schichtdicke nach örtlichen Erfordernissen und den Regeln der Bautechnik
- (B) Fundamentstreifen
- (C) Kiesbett zum Versickern des Kondenswassers
- (D) Kanalrohr (min. DN 40) für Kondenswasserablauf über Abwassersystem oder Sickerschicht
- (E) Befestigungspunkte für Konsole:
Bodenanker mit Zugkraft von mindestens 2,5 kN verwenden
- (F) Nur bei Leitungsdurchführung unter Erdniveau:
hydraulisches Anschluss-Set (Zubehör)

1,25 x 1,25 m
 schicht A Dicke
 schicht B Dicke
 Rohr T -

Bodenmontage mit Konsole: Leitungsdurchführung über Erdniveau



Max. Wandabstand mit Design-Verkleidung (Zubehör) beträgt 300 mm

- (A) Erdreich
- (B) Gehweg, Terrasse
- (C) Hydraulische Verbindungsleitungen Innen-/Außeneinheit
- (D) CAN-BUS-Kommunikationsleitung Innen-/Außeneinheit und Netzanschlussleitung Außeneinheit: Leitungen zugfrei verlegen
- (E) Kondenswasserablauf im Bodenblech:
Bei freiem Ablauf des Kondenswassers nichts anschließen
- (F) Gasdichte Wanddurchführung (Zubehör) für elektrische und hydraulische Leitungen
- (G) Konsole für Bodenmontage (Zubehör), Darstellung ohne Design-Verkleidung (Zubehör)
- (H) Fundamentstreifen
- (K) Frostschutz für Fundament (verdichteter Schotter, z. B. 0 bis 32/56 mm), Schichtdicke nach örtlichen Erfordernissen und den Regeln der Bautechnik
- (L) Elastische Trennschicht zwischen Fundament und Gebäude

Hinweis

Rohrleitungen an der Außenluft mit einer ausreichend dicken Wärmedämmung versehen. Rohrleitungen vor Beschädigung schützen, Stolperfallen vermeiden.