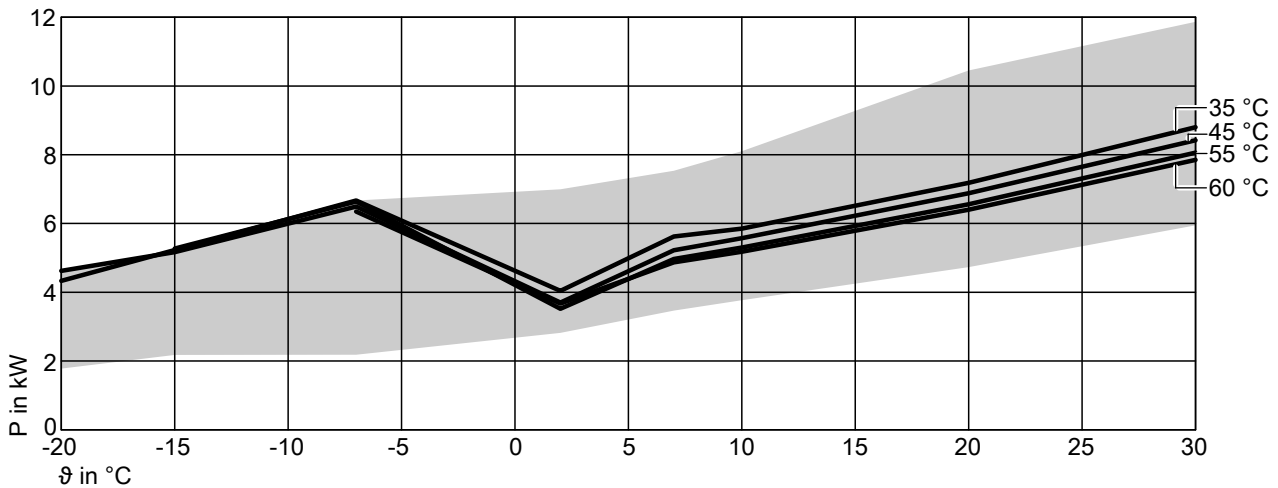


### 5.3 Leistungsdiagramme Außeneinheit Typen 201.D08 und 221.C08, 230 V~

#### Heizen

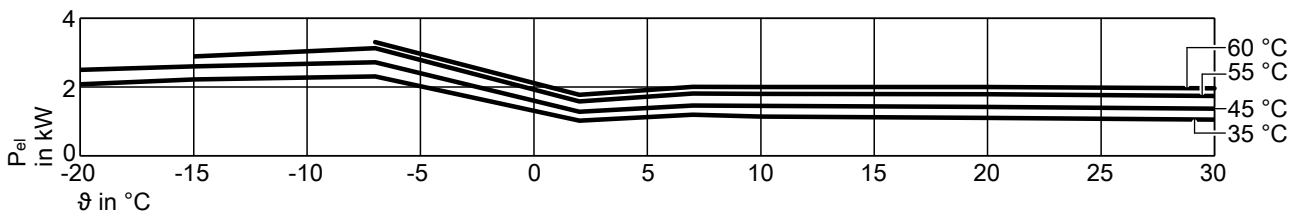
- Vitocal 200-S, Typ AWB-M-E-AC 201.D08
- Vitocal 222-S, Typ AWBT-M-E-AC 221.C08

Wärmeleistung bei Vorlauftemperaturen 35 °C, 45 °C, 55 °C, 60 °C

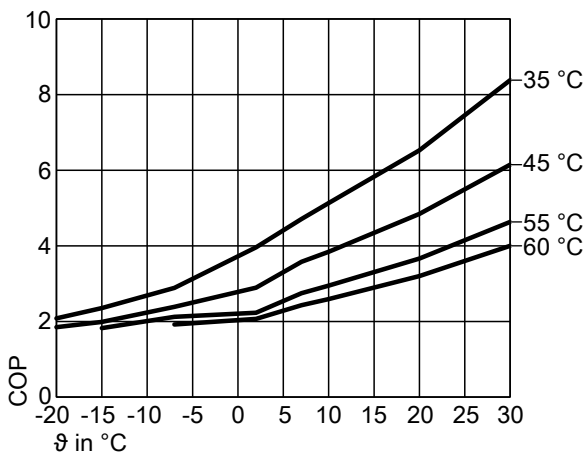


Möglicher Leistungsbereich

Elektrische Leistungsaufnahme Heizen bei Vorlauftemperaturen 35 °C, 45 °C, 55 °C, 60 °C



Leistungszahl COP bei Vorlauftemperaturen 35 °C, 45 °C, 55 °C, 60 °C



- ϑ Lufteintrittstemperatur
- P Wärmeleistung
- P<sub>el</sub> Elektrische Leistungsaufnahme
- COP Leistungszahl

**Hinweis**

- Daten für COP in den Tabellen und Diagrammen wurden in Anlehnung an EN 14511 ermittelt.
- Leistungsmerkmale gelten für neue Geräte mit sauberen Plattenwärmetauschern.

## Kennlinien (Fortsetzung)

Betriebspunkt	W A	°C °C	35							
			-20	-15	-7	2	7	10	20	30
Max. Wärmeleistung		kW	4,33	5,23	6,67	6,99	7,54	8,10	10,45	11,87
Nenn-Wärmeleistung		kW	4,33	5,23	6,67	4,04	5,62	5,85	7,18	8,80
Elektr. Leistungsaufnahme		kW	2,08	2,22	2,31	1,02	1,19	1,14	1,10	1,05
Leistungszahl $\epsilon$ (COP)			2,08	2,36	2,89	3,96	4,71	5,13	6,53	8,38
Min. Wärmeleistung		kW	1,78	2,18	2,18	2,82	3,47	3,77	4,73	5,95

Betriebspunkt	W A	°C °C	45							
			-20	-15	-7	2	7	10	20	30
Max. Wärmeleistung		kW	4,62	5,17	6,49	6,85	7,06	8,81	10,13	11,46
Nenn-Wärmeleistung		kW	4,62	5,17	6,49	3,70	5,22	5,57	6,88	8,42
Elektr. Leistungsaufnahme		kW	2,50	2,60	2,72	1,28	1,46	1,45	1,42	1,37
Leistungszahl $\epsilon$ (COP)			1,85	1,99	2,39	2,89	3,58	3,84	4,85	6,15
Min. Wärmeleistung		kW	1,94	2,22	2,77	2,65	3,25	3,56	4,48	5,62

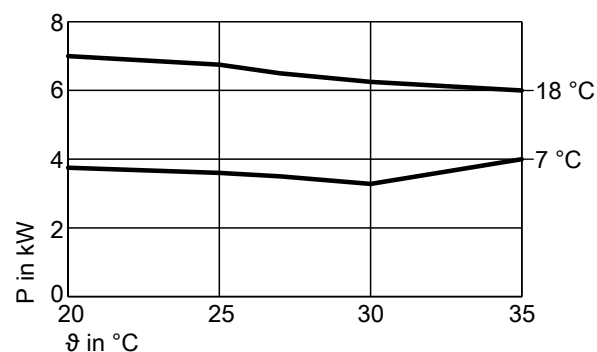
Betriebspunkt	W A	°C °C	55							
			-20	-15	-7	2	7	10	20	30
Max. Wärmeleistung		kW		5,27	6,64	6,72	6,82	8,42	9,78	11,01
Nenn-Wärmeleistung		kW		5,27	6,64	3,52	4,97	5,30	6,56	8,06
Elektr. Leistungsaufnahme		kW		2,89	3,13	1,58	1,81	1,80	1,79	1,74
Leistungszahl $\epsilon$ (COP)				1,82	2,12	2,23	2,75	2,94	3,66	4,63
Min. Wärmeleistung		kW		2,18	2,82	3,20	3,71	4,03	5,04	6,26

Betriebspunkt	W A	°C °C	60							
			-20	-15	-7	2	7	10	20	30
Max. Wärmeleistung		kW			6,35	6,26	6,59	8,00	9,57	10,76
Nenn-Wärmeleistung		kW			6,35	3,67	4,87	5,18	6,40	7,85
Elektr. Leistungsaufnahme		kW			3,31	1,77	2,00	2,00	2,00	1,96
Leistungszahl $\epsilon$ (COP)					1,92	2,07	2,43	2,59	3,20	4,00
Min. Wärmeleistung		kW			2,90	3,58	4,03	4,29	5,35	6,46

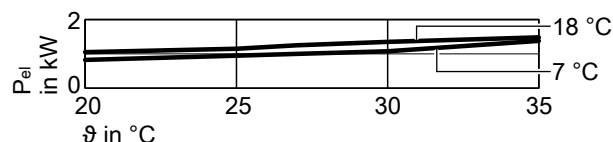
## Kühlen

- Vitocal 200-S, Typ AWB-M-E-AC 201.D08
- Vitocal 222-S, Typ AWBT-M-E-AC 221.C08

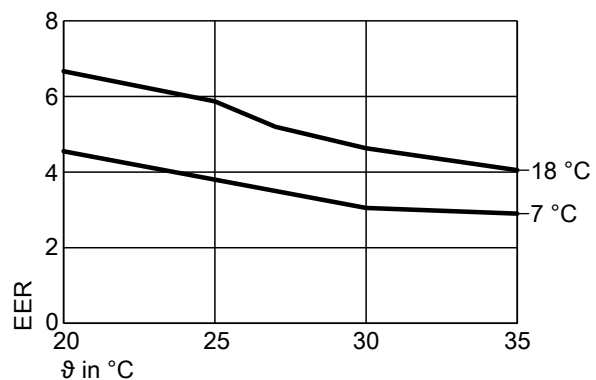
### Kühlleistung bei Vorlauftemperaturen 18 °C, 7 °C



### Elektrische Leistungsaufnahme Kühlen bei Vorlauftemperaturen 18 °C, 7 °C



### Leistungszahl EER bei Vorlauftemperaturen 18 °C, 7 °C



$\vartheta$  Lufteintrittstemperatur  
 P Kühlleistung  
 $P_{el}$  Elektrische Leistungsaufnahme  
 EER Leistungszahl

### Hinweis

- Daten für EER in den Tabellen und Diagrammen wurden in Anlehnung an EN 14511 ermittelt.
- Leistungsmerkmale gelten für neue Geräte mit sauberen Plattenwärmetauschern.

## Kennlinien (Fortsetzung)

Betriebspunkt	W A	°C °C	18					7				
			20	25	27	30	35	20	25	27	30	35
Kühlleistung		kW	7,00	6,75	6,50	6,25	6,00	3,75	3,60	3,50	3,28	4,00
Elektr. Leistungsaufnahme		kW	1,05	1,15	1,25	1,35	1,48	0,82	0,95	1,00	1,08	1,38
Leistungszahl EER			6,67	5,87	5,20	4,63	4,05	4,55	3,80	3,50	3,05	2,90