

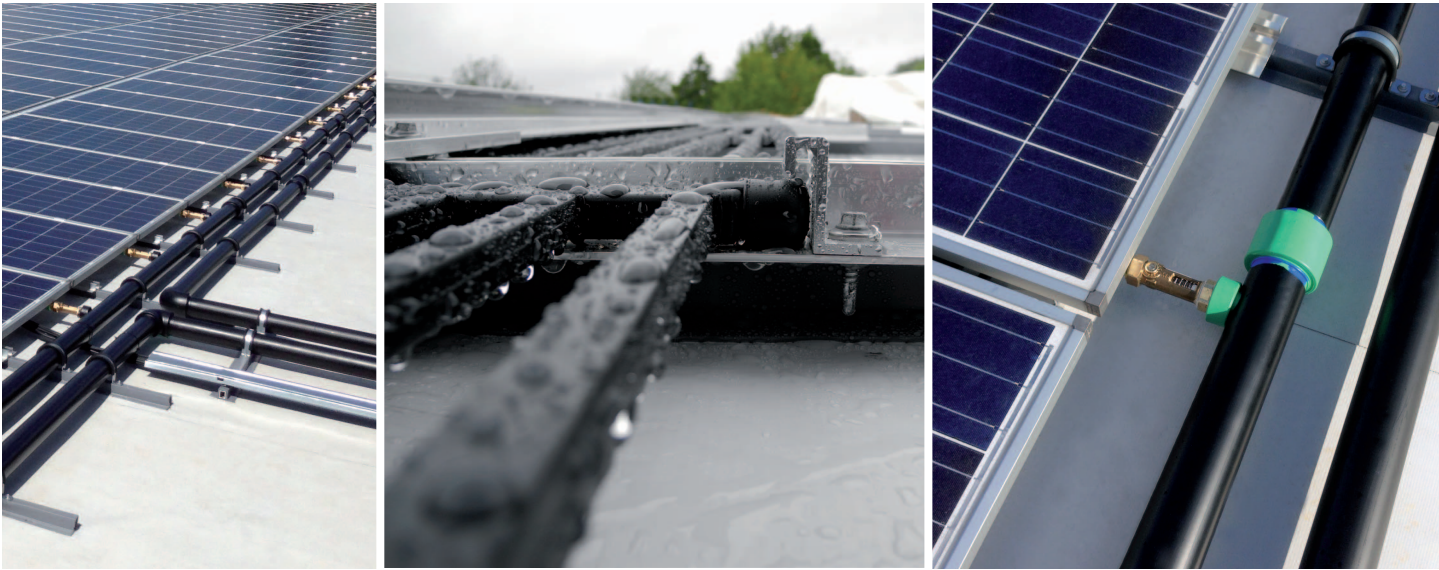
WIR MACHEN EIN
KRAFTWERK
AUS IHREM GEBÄUDE

KraftDach

DIE SICHERE ENTSCHEIDUNG FÜR IHRE IMMOBILIE

KRAFTWERK

KRAFTWERK



KraftDach und Eisspeicher

die innovative Lösung für Heizen und Kühlen mit Solarenergie

Das überzeugende Konzept

KraftDach

Erzeugung elektrischer und thermischer Energie auf eigenen Dachflächen

Eisspeicher

ganzjährige Speicherung für Heizen + Kühlen

Die **elektrische Energie** wird für die Wärmepumpe genutzt und für alle anderen elektrischen Verbraucher im Gebäude.

Die **thermische Energie** geht in den Eisspeicher oder direkt zur Wärmepumpe – keine aufwändigen Bohrungen, kein Platzbedarf.

Ihre Vorteile

- Hohe Anlageneffizienz
- Unabhängigkeit
- Kostensicherheit
- Hoher Gebäudestandard – auch in Zukunft
- Unschlagbar niedrige Betriebskosten – auf lange Sicht
- Geringer Wartungsaufwand
- Primärenergiebedarf des Gebäudes für Heizen und Kühlen wird regenerativ gedeckt
- Ihr Gebäude bekommt bereits heute den Standard für morgen
- Optimales Zusammenspiel aller Komponenten zu einem überzeugenden Gesamtsystem
- Genehmigungsfrei



Made in Germany

KRAFTWERK



KraftDach

- **Kein Konflikt** zwischen der Erzeugung von thermischer und elektrischer Energie
- **Energiepotenzial** des Daches wird besser genutzt
- Unverzichtbarer Baustein in der gesamtheitlichen Betrachtung
- Künftig auch **an der Fassade** einzusetzen

Warum ein KraftDach?

- Photovoltaikmodule und Luftabsorber in einer Unterkonstruktion **spart Platz** und vermeidet **unnötige Lasten** auf dem Dach.
- **Aerodynamische durchdringungsfreie** Unterkonstruktion.
- **Extrem hohe Flächeneffizienz.**
- **Luftabsorber** nutzen auch Abwärme der Solarmodule.
- Solarmodule werden gekühlt und bringen **mehr Leistung.**

Was brauchen wir

- 1 / **Das Kraftdach:** einzigartiges System verbindet Photovoltaikmodule auf dem Flachdach mit Luftabsorbern. Extrem hohe Flächeneffizienz.
- 2 / **Der Eisspeicher** als Latentwärmespeicher puffert ganzjährig die thermische Energie – für Wärme und Kälte.
- 3 / **Die Wärmepumpe**
- 4 / **Die Flächenheizung** im Bürotrakt und die **Betonkernaktivierung** im Hallenboden.

Warum ein Eisspeicher-System?

- **Erd-Speicherbehälter** und **Kraftdach** als kostengünstige, genehmigungsfrei Alternative zu Erdwärmesonde (keine Bohrung erforderlich).
- **Hohe Effizienz durch bis zu drei Energiequellen:** Umgebungsluft, solare Einstrahlung und Erdreich werden gleichzeitig als Wärmequelle genutzt.
- **Intelligentes Wärmequellenmanagement** sorgt für effizientes, zuverlässiges Zusammenspiel von Eisspeicher, Kraftdach und Wärmepumpe.
- Umweltschonendes **Heiz- und Kühlsystem.**
- **Umfassender Service** von der Planung bis zur Inbetriebnahme.



Sonderlösungen

Selbstverständlich haben wir auch passende Lösungen für Ihr geneigtes Dach mit Folieneindichtung, Bitumen oder Trapezblech.

Zudem erhalten Sie von uns technisch und wirtschaftlich überzeugende Sonderlösungen für Carports oder die Erzeugung von thermischer Energie auf Dach oder Fassade.

Gerne prüfen wir Ihr Vorhaben.

KRAFTWERK

KRAFTWERK Solutions GmbH / Lindenstraße 76 / 53721 Siegburg
Fon +49.2241.26 15 090 / Fax +49.2241.26 15 099 / info@kraftwerk-solutions.com

WWW.KRAFTWERK-SOLUTIONS.COM