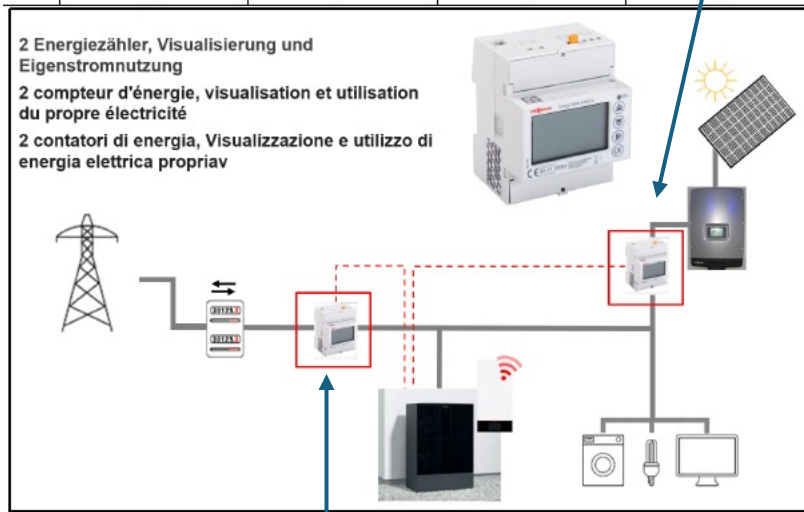


Eigenstromnutzung

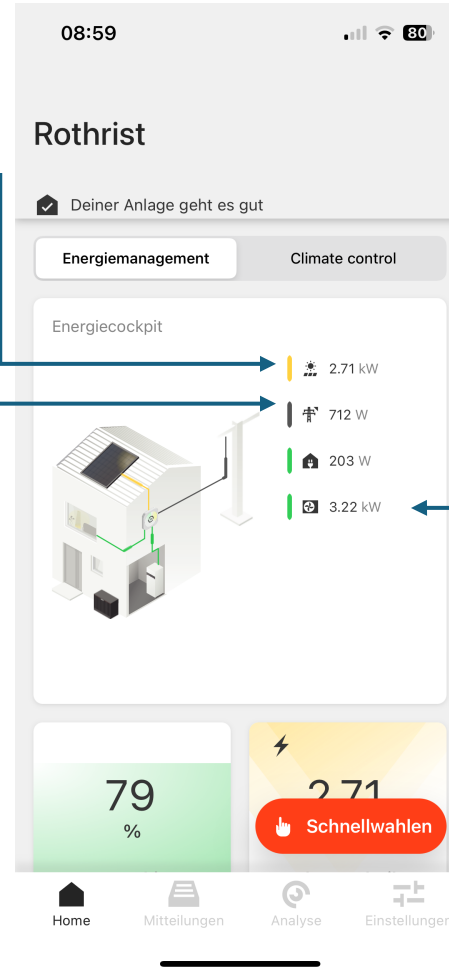
Auszug aus Schema:

Solaranlage 15 KWP,
Liefert um 08:59 Uhr
2.71 KW



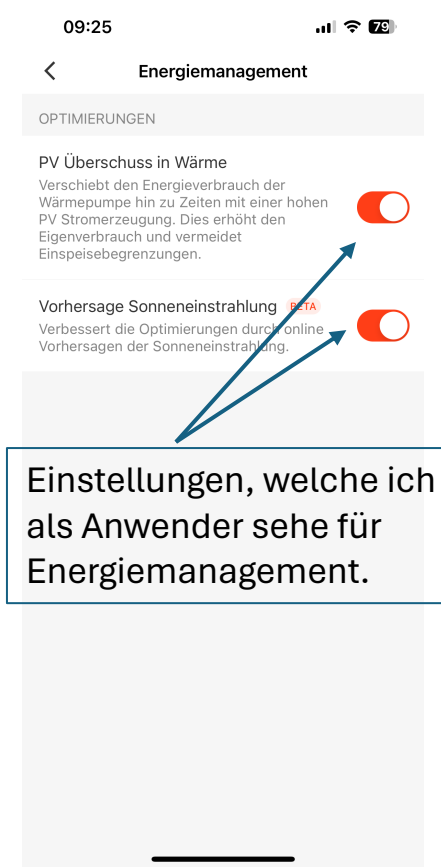
Vom Netz
um 08:59 Uhr
0.712 KW

Ansicht ViCare:

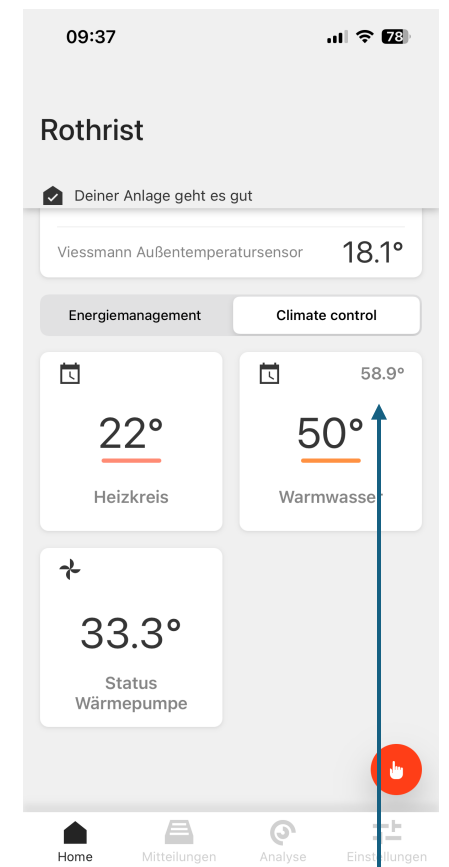


Verbrauch Wärmepumpe
ist höher als PV-Strom
minus Haushalt.

Ansicht ViCare:



Ansicht ViCare:



Die Anlage hat das
Wasser im Boiler auf fast
60 Grad erhitzt mit einem
Teil Netzstrom.