

VIESSMANN VITODENS 200

DE, AT, CH:	Gas-Brennwertkombigerät nach EN 625/EN 677
BE, FR:	Chaudière gaz à condensation double service selon EN 625/EN 677
BE:	Condensatie-gascombinatietoestel volgens EN 625/EN 677
DK:	Kondenserende gas-kombikedel efter EN 625/EN 677
ES:	Caldera mural mixta de condensación a gas según EN 625/EN 677
GB:	Gas condensing combination boiler approved to EN 625/EN 677
IT:	Caldaia a gas a condensazione con produzione d'acqua calda integrata secondo norme EN 625/EN 677
SE:	Kondenserande kombigaspanna enligt EN 625/EN 677



Art **B23, B33, C13X, C33X, C43X, C53X, C63X, C83X**

Nr. / N°

7143474100814103 WB2

Typ/Type

Wärmeleistungsbereich

bei 75/60 °C

$P_{min} = 6,0 \text{ kW}$

$P_{max} = 24,0 \text{ kW}$

bei 40/30 °C

$P_{min} = 6,6 \text{ kW}$

$P_{max} = 26,3 \text{ kW}$

Wärmebelastungsbereich

$Q_{min} = 6,3 \text{ kW}$

$Q_{max} = 25,0 \text{ kW}$

Land	Versorgungsdruck p_n	Cat.	Gasart/Typ
DE	20 mbar/50 mbar	II ₂ ELL3P	G 20/G 25/G 31
AT	20 mbar/50 mbar	II ₂ H3P	G 20/G 31
BE	20/25 mbar/37 mbar	II ₂ E(S)B3P	G 20/G 25/G 31
CH, ES, GB, IT	20 mbar/30/37 mbar	II ₂ H3+	G 20/G 31
DK, SE	20 mbar/30 mbar	II ₂ H3P	G 20/G 31
FR	20/25 mbar/37 mbar	II ₂ E+P	G 20/G 25/G 31

Kesselwasserinhalt ca. 4,7 l

Zul. Betriebstemperatur $T_N = 90 \text{ °C}$

Zul. Betriebsüberdruck PMS = 3 bar

Max. Betriebsdruck Trinkwasser PMW = 10 bar

Spezieller Wasserdurchfluß D = 11,2 l/min

NO_x-Klasse 5

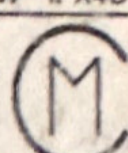
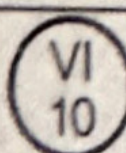
AT: ÖVGW-Reg.-Nr. G 2.628

CH: SVGW-Nr./N° SSGE 00-036-4 LRV

CH: BUWAL-Nr./N° OFEFP 400 046

CH: Max. zul. Abgasverlust (q_A) 12,8%

230 V / 50 Hz max. 164 W IPX4D



CE-0085 01

WB2

CE-0085 AT 0355

Viessmann Werke GmbH & Co D-35107 Allendorf

Viessmann Ges. m.b.H. A-4602 Wels

5273 945

**Systemzertifizierung nach
DVGW-VP 113 und EG-Gasgeräte-
Richtlinie 90/396/EWG in Verbindung
mit Abgasleitungen aus PPs der Fa. Skoberne**

VIESSMANN

Vitodens 100		CE-0085 AU 0029
Vitodens 200		CE-0085 AT 0355
Vitodens 300,	8-15 kW	CE-0085 AQ 0004
Vitodens 300,	8-18 kW	CE-0085 AQ 0258
Vitodens 300,	8-24 kW	CE-0085 AQ 0445
Eurola,	7-11 kW	CE-0085 AQ 0003
Eurola,	8-15 kW	CE-0085 AQ 0004
Eurola,	8-18 kW	CE-0085 AQ 0258
Eurola,	14-24 kW	CE-0085 AQ 0445
Mirola-MB,	11 kW	CE-0085 AO 0033
Mirola-MB,	18 kW	CE-0085 AO 0046

Viessmann Werke GmbH. & Co 35107 Allendorf

5129 980 9/99