

Guten Morgen,

Ich habe eine Pumpe

Pumpenmotor G-HE KM-Bus 7876412

bestellt.

Auf dem Typenschild der gelieferten Pumpe steht

Grundfoss UPM 3 15-75 Km Bus.

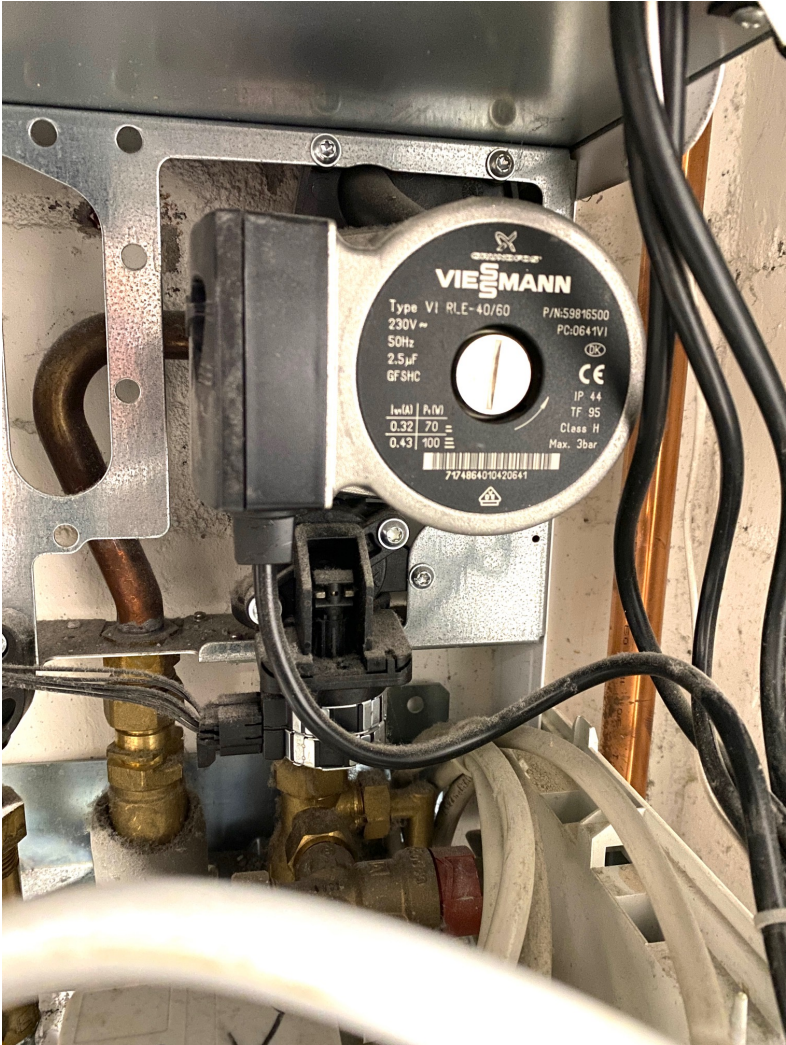
965377804729221900

ich denke, die Pumpe ist kompatibel?

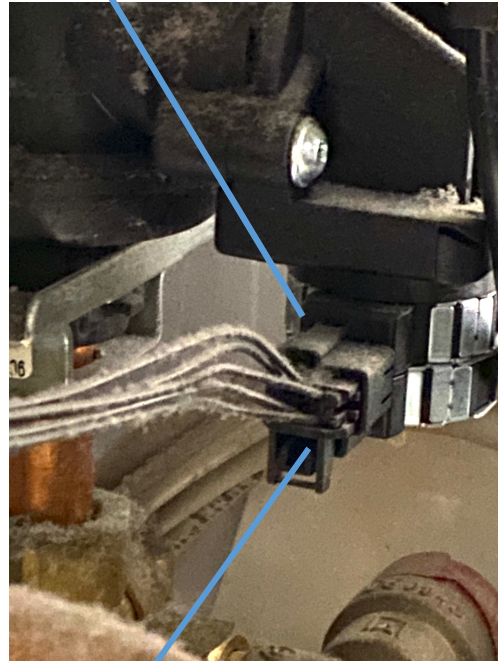
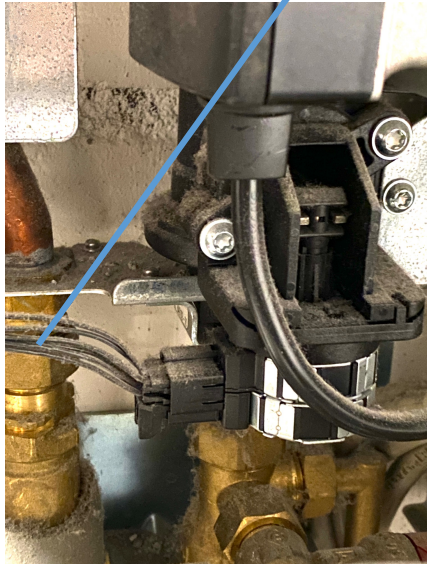


Nun meine Frage:

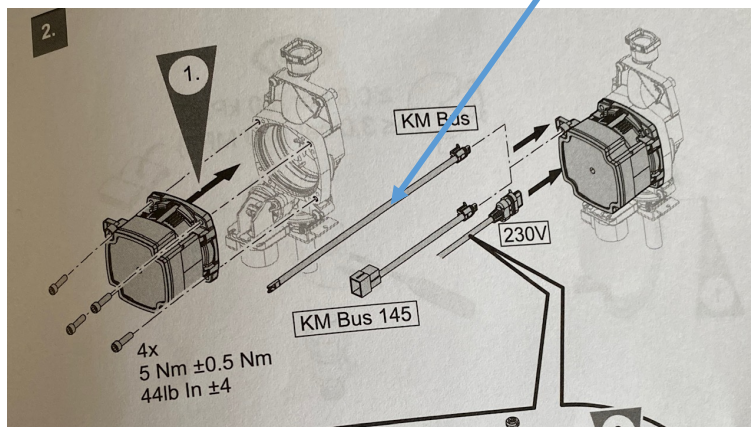
In meiner Heizung ist folgende Pumpe verbaut:



Muss ich beim Ausbau der Pumpe diese beiden Kabel entfernen?



Wir dann eventuell das Buskabel an die neue Pumpe angeschlossen?



Oder wird das mitgelieferte Kabel an den Steckplatz KM Bus 145 angeschlossen?

Vielen Dank für die Hilfe

Mit freundlichen Grüßen

G. Mulde