

Parameterebene 1 Heizkreis 1

Heizgrenze: Absolute Sommersparschaltung

Keine

A6: 36



Ändern

Parameterebene 1 Allgemein

LON-Teilnehmernummer

1

77: 1



Ändern

Parameterebene 2 Heizkreis 1

F5: 12



Ändern

Parameterebene 2 Allgemein

Heizkreis mit Mischer: Differenztemperatur

8 K

9F: 8



Ändern

Parameterebene 2 Allgemein

9E: 0



Ändern

Parameterebene 2 Allgemein

9D: 0



Ändern

Parameterebene 2 Allgemein

Vorlaufemperatur-Sollwert bei externer
Anforderung

66 °C

9B: 66



Ändern

Parameterebene 2 Allgemein

SCOT Io Basiswert Einstellung

83

92: 83



Ändern

Parameterebene 2 Allgemein

91: 0



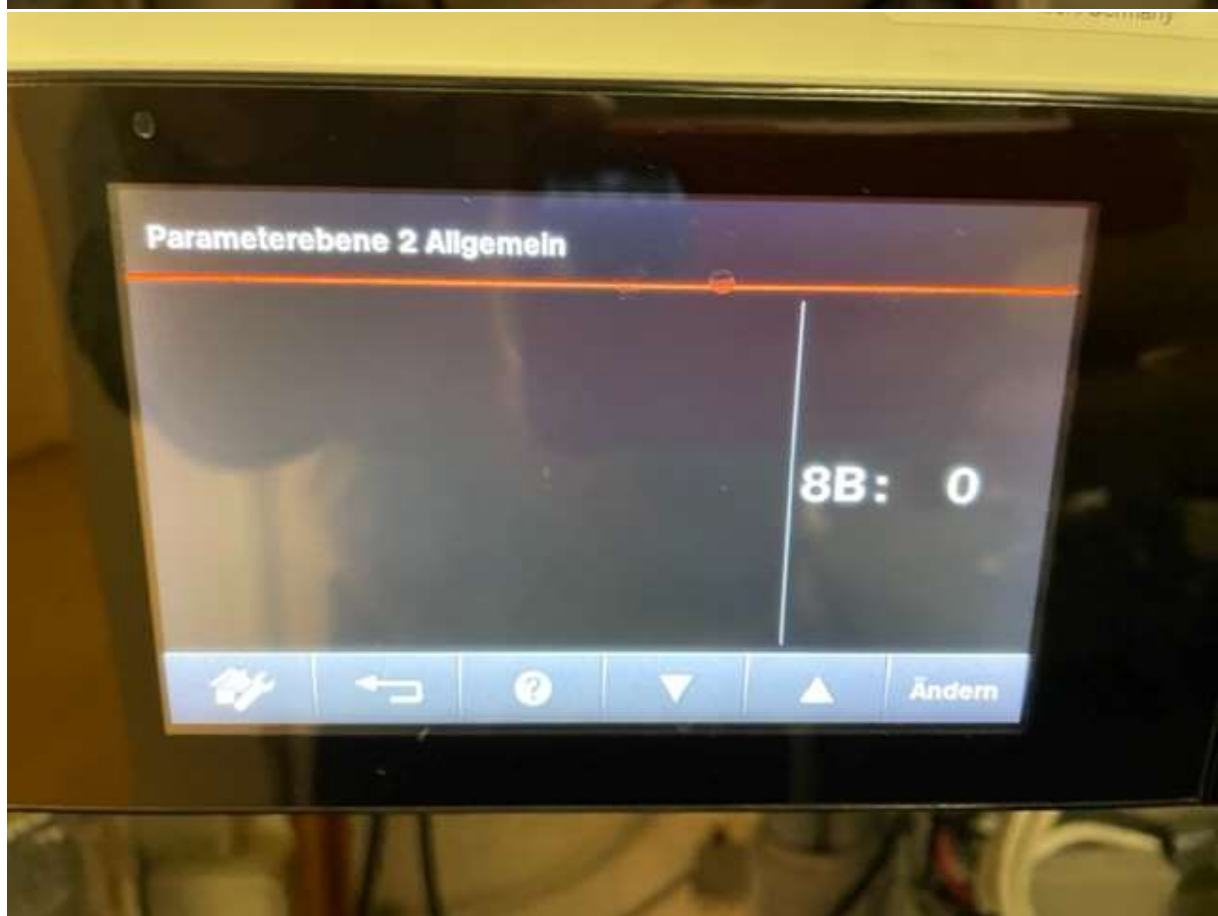
Ändern

Parameterebene 2 Allgemein

8D: 20



Ändern





Parameterebene 2 Allgemein

84: 0



Ändern

Parameterebene 2 Allgemein

83: 0



Ändern

Parameterebene 2 Allgemein

7D: 0



Ändern

Parameterebene 2 Allgemein

7C: 0



Ändern

Parameterebene 2 Allgemein

7A: 0



Ändern

Parameterebene 2 Allgemein

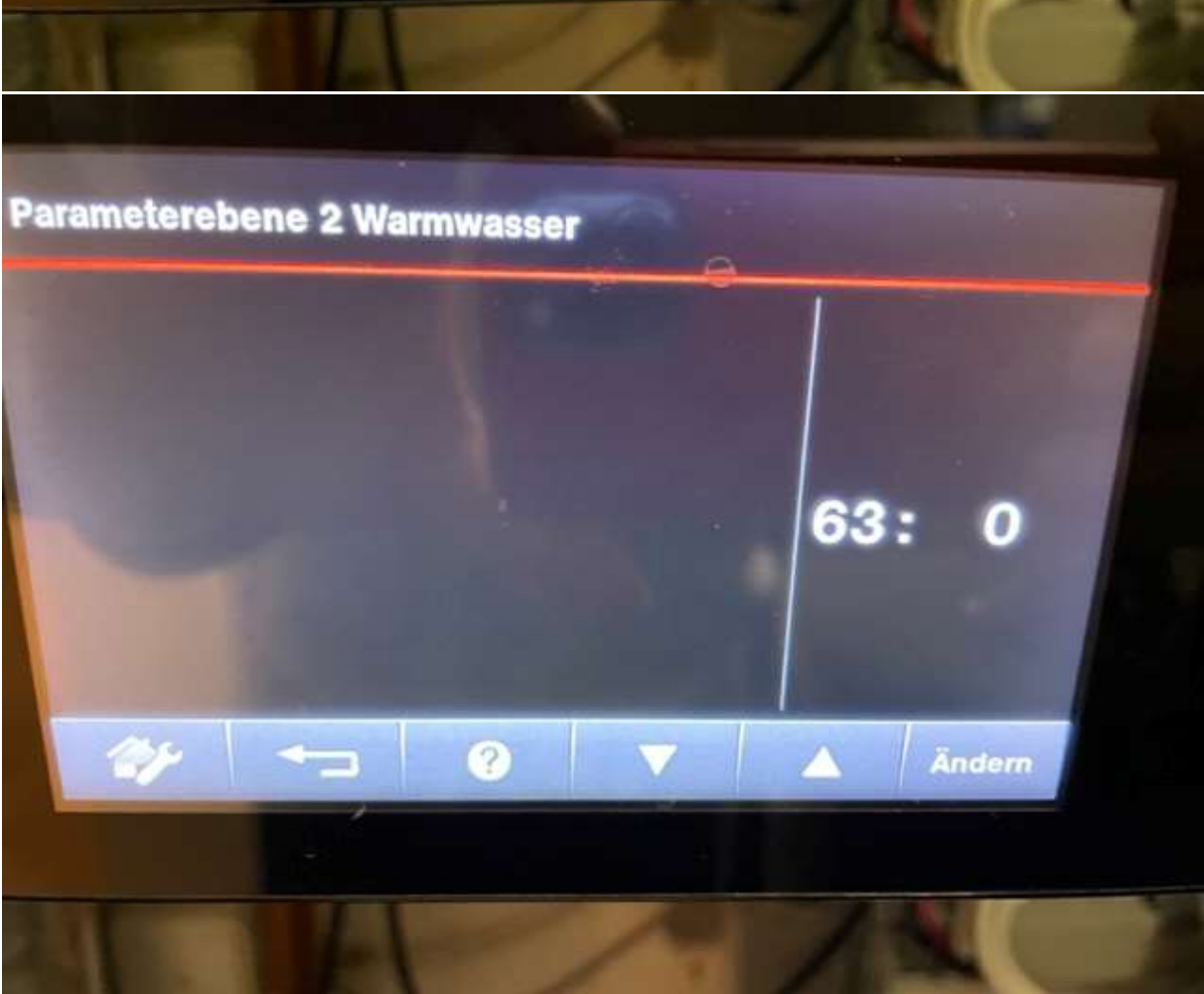
Kommunikation LON

Freigegeben

78: 1



Ändern



Parameterebene 2 Warmwasser

Hydraulischer Anschluss
Speicher-Wassererwärmer

Hinter der hydraulischen Weiche

5B: 1



Ändern

Parameterebene 2 Warmwasser

Anschluss Ladepumpe

Interne Erweiterung H1

5A: 1



Ändern

Parameterebene 2 Allgemein

Solaranlage

Mit Solarregelungsmodul, Typ SM1, mit Zusatzfunktion, z.B. Heizungsunterstützung; wird automatisch erkannt

54: 4



Ändern

Parameterebene 2 Kessel

48: 8



Ändern

Parameterebene 2 Kessel

47: 127



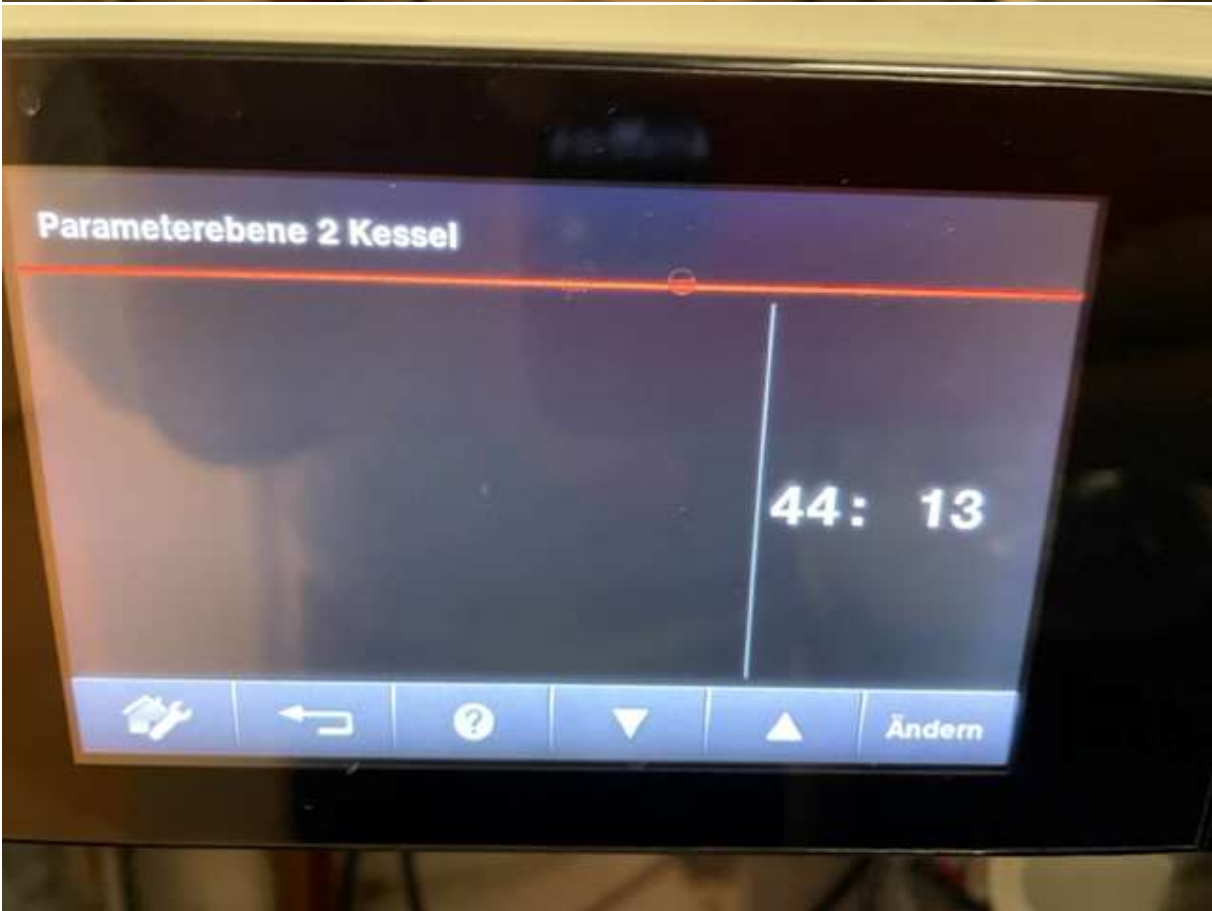
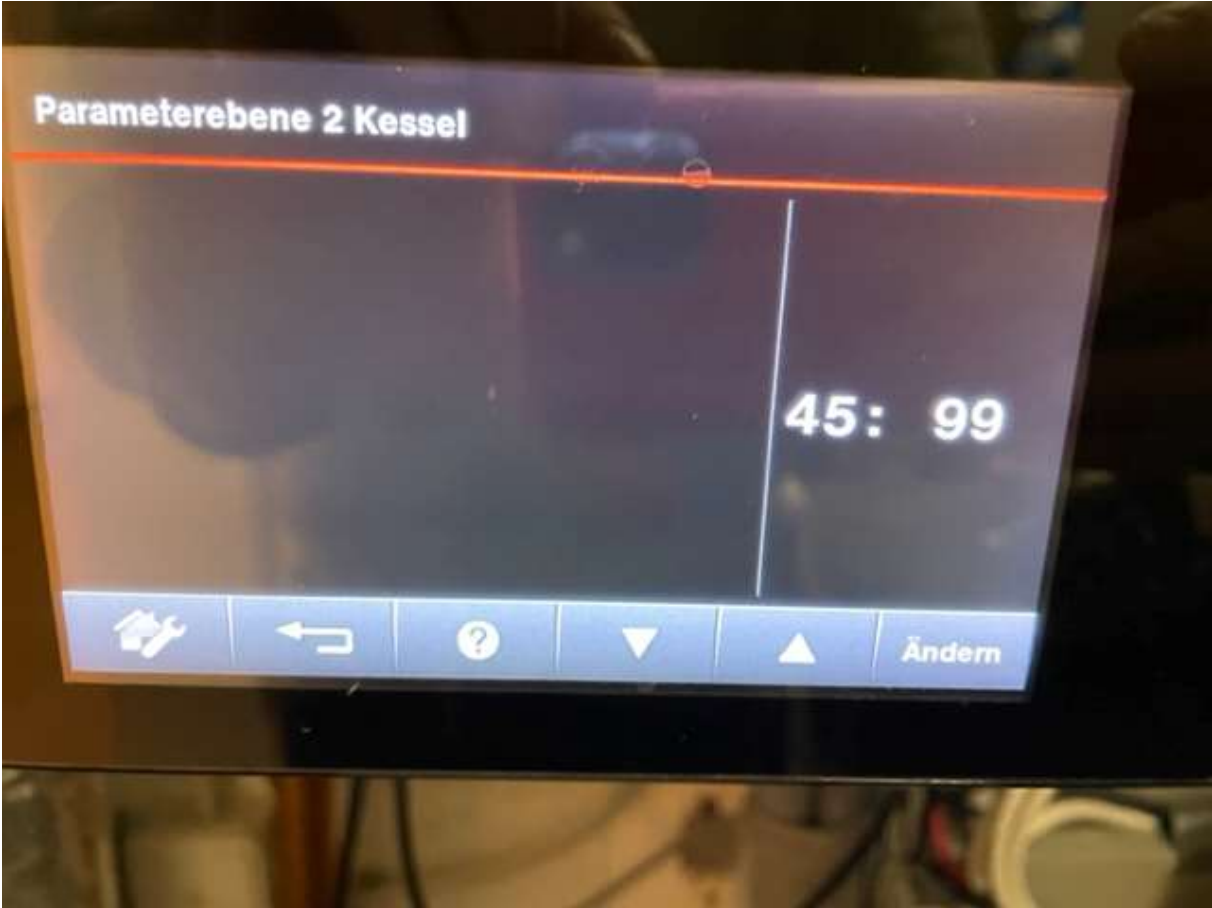
Ändern

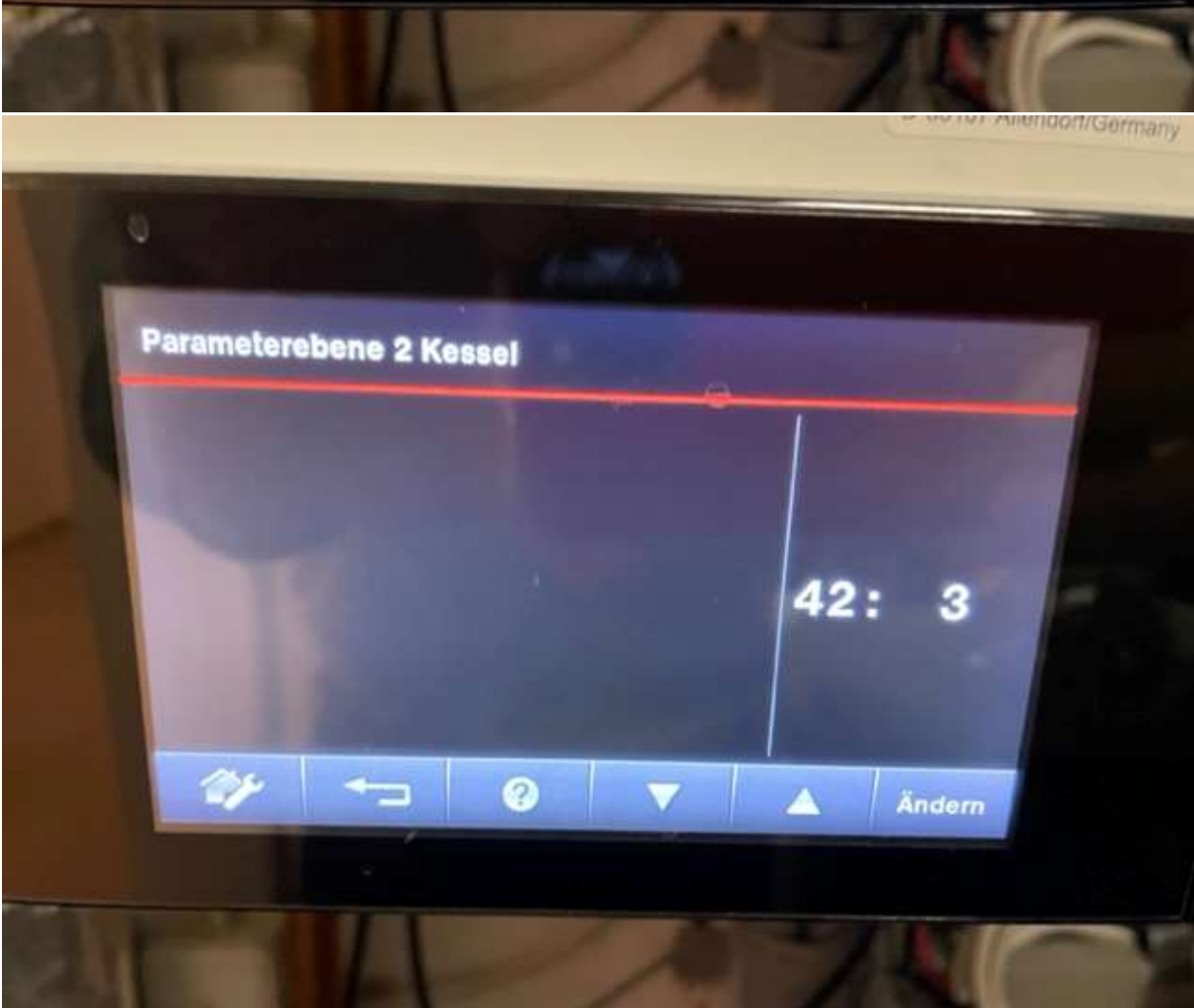
Parameterebene 2 Kessel

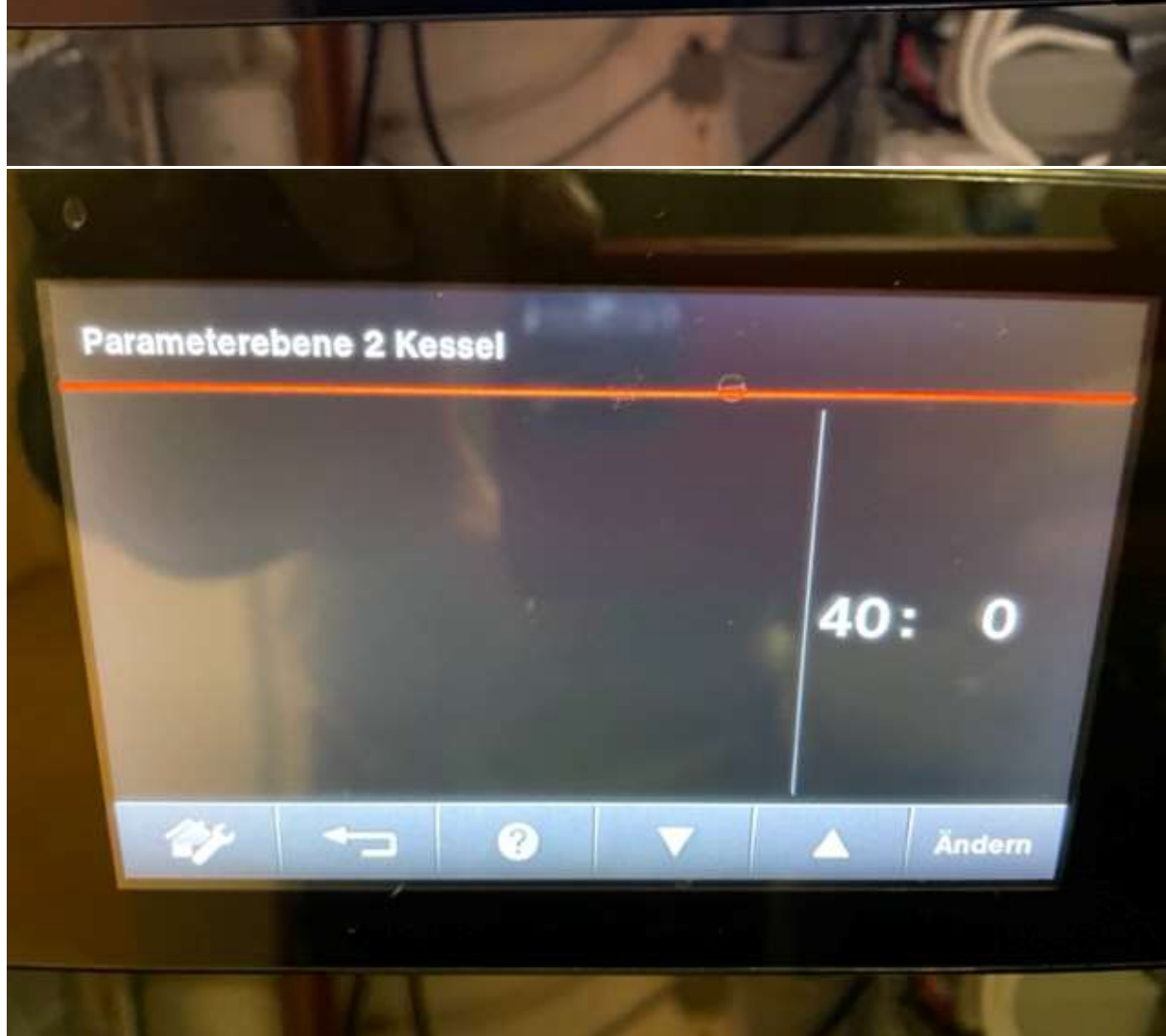
46: 76



Ändern







Parameterebene 2 Allgemein

37: 0



Ändern

Parameterebene 2 Kessel

29: 0



Ändern



Parameterebene 2 Warmwasser

16: 220



Ändern

Parameterebene 2 Warmwasser

12: 220



Ändern

Parameterebene 2 Warmwasser

OF: 0



Ändern

Parameterebene 2 Kessel

Überschreitung Anlagenmaximaldruck

Druck unter Grenzwert

OE: 0



Ändern

Parameterebene 2 Kessel

Notfunktionen

Nicht zulässig

OD: 0



Ändern

Parameterebene 2 Warmwasser

OB: 1



Ändern

Parameterebene 2 Warmwasser

Speichertyp

Monovalenter Trinkwasserspeicher

05: 1



Ändern

Parameterebene 2 Heizkreis 1

F5: 12



Ändern

Parameterebene 2 Allgemein

Kommunikationsmodul LON: Außentemperatur

Regelung verwendet Außentempersensur

97: 0



Ändern

Parameterebene 2 Warmwasser

Anzapffunktion Freigabe und Laufzeit

Keine

6D: 0



Ändern