

Viessmann Deutschland GmbH
Viessmannstr. 1 · 35107 Allendorf

An den Anlagenbetreiber

Technischer Dienst

Telefon: 0800 - 30 30 840

Telefax: 0800 - 58 90 960

E-Mail: lga52@viessmann-service.com

25.06.2011

Überprüfung des Gasfeuerungsautomaten bei

- **Edelstahl- und Atola-Vollautomat Gaskessel Baujahre 1986 bis 1992 und**
- **Rexola und Atola-Vollautomat Baujahre 1990 bis 1996 mit Glühzündung**

Sehr geehrte Damen und Herren,

im Rahmen unserer permanenten Qualitätsüberwachung im Feld haben wir festgestellt, dass bei Gasfeuerungsautomaten Störungen auftreten können. Die fraglichen Geräte wurden in den Jahren 1986 bis 1992 in Edelstahl-Gaskessel und Atola-Vollautomat Gaskessel, sowie in Rexola-Gaskessel und Atola-Vollautomat Gaskessel mit Glühzündung in den Jahren 1990 bis 1996 eingesetzt.

Nach unseren Informationen betreiben Sie einen dieser Heizkessel. Durch die Alterung der Leiterplatte des Gasfeuerungsautomaten kann es zu einer verzögerten und damit harten Zündung kommen. Im Extremfall kann dies auch zu einer Verpuffung führen. Bisher sind Störungen nur äußerst selten aufgetreten. Es kann aber nicht ausgeschlossen werden, dass sich ihre Wahrscheinlichkeit im Lauf der Jahre erhöht. Deshalb halten wir es für erforderlich, an allen betroffenen Heizkesseln den Gasfeuerungsautomaten auszutauschen.

Bitte setzen Sie sich dazu mit Ihrem Heizungsfachbetrieb in Verbindung. Der Betrieb ist von uns bereits informiert und macht Ihnen gern ein preisgünstiges Angebot für einen kurzfristigen Austausch. Eine Gewährleistung für das fragliche Bauteil besteht nicht mehr.

Sofern Sie Fragen haben oder keinen Heizungsfachbetrieb in Ihrer Nähe kennen, rufen Sie bitte die kostenlose Hotline unter der Telefonnummer 0800 - 30 30 840 an oder senden Sie Ihre schriftliche Anfrage an die genannte Faxnummer oder E-Mail-Adresse.

Mit freundlichen Grüßen

Viessmann Deutschland GmbH
Technischer Dienst


Michael Weber

i. V. 
Christoph Raukamp

Kesseltypen mit Feuerungsautomat LGA 52 Edelstahl-Kessel und Atola-Gußgaskessel

Betroffene Geräte (nur Vollautomaten)

Betroffenes Bauteil:

Feuerungsautomat der
Fa. Siemens BT (LANDIS & GYR)



Relevante Daten auf Typenschild

z.B. Edelstahl-Kessel

- Typ
- Herstelljahr
- Herstell-Nr. (die ersten 7 Zahlen)

VIESSMANN		Edelstahl-Kessel	
		Gas-Spezialheizkessel	
mit Brenner ohne Gebläse nach DIN 4702 Teil 3			
Kategorie III Bauart 1			
Typ	EV 18	Herstelljahr	1987
Hersteller-Nr.	708839015485		
zul. Betriebsüberdruck	3 bar		
zul. Vorlauftemperatur	100 °C		
Leistungsbereich	19-13 kW		
Wärmebelastungsbereich	20,5-14,8 kW		
Inhalt Kesselwasser	18 Ltr		
Gasart Allgas	Nennspannung	220 V/50 Hz	
Gasanschlußdruck	Stadt- und Ferngas	8 mbar	
	Erdfgas	20 mbar	
	flüssiges	50 mbar	
Bauwertkennzeichen			
DIN-DVGW-Reg.-Nr.	B 513 eVN		
Viessmann Werke GmbH & Co			
D-3559 Allendorf (Eder)			

Kesseltypen mit Feuerungsautomat LGA 52

Edelstahl-Kessel und Atola-Gußgaskessel

Betroffene Geräte (nur Vollautomaten)

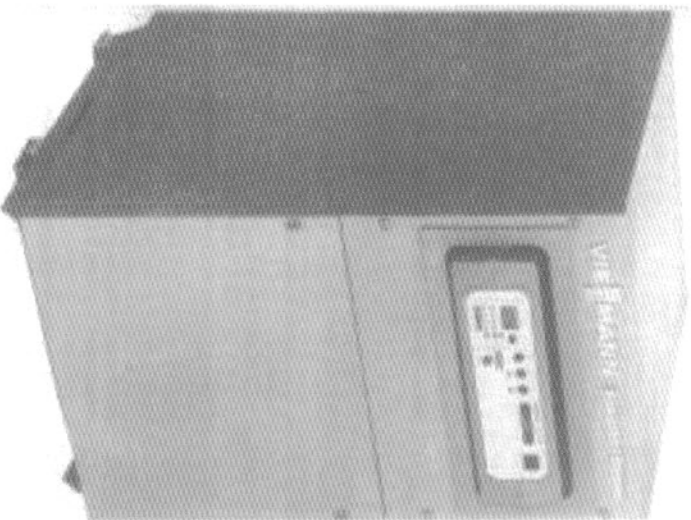
➤ Betroffene Baujahre:

➤ Edelstahl-Kessel

BJ 1986 - 1992

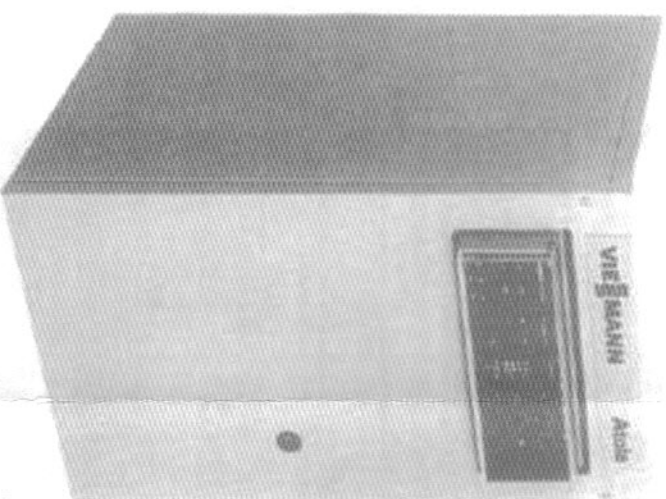
Atola-Gußgaskessel

BJ 1986 - 1989



Kesselnummern der
Betroffenen Geräte :

- 1327__
- 1338__
- 1348__
- EV-11__
- EV-12__
- EV-18__
- EV-24__
- EV-30__
- EV-36__
- EV-46__
- 7088389
- 7088390
- 7088391
- 7088392
- 7088393
- 7088394
- 7250788
- 7250789
- 7250790
- 7250791
- 7250792
- 7250793



Kesselnummern der
Betroffenen Geräte :

- AV-10__
- AV-17__
- AV-24__
- AV-28__
- AV-36__
- AV-46__
- AV-55__
- 7303070
- 7303071
- 7303072
- 7303073
- 7303074
- 7303075
- 7303076