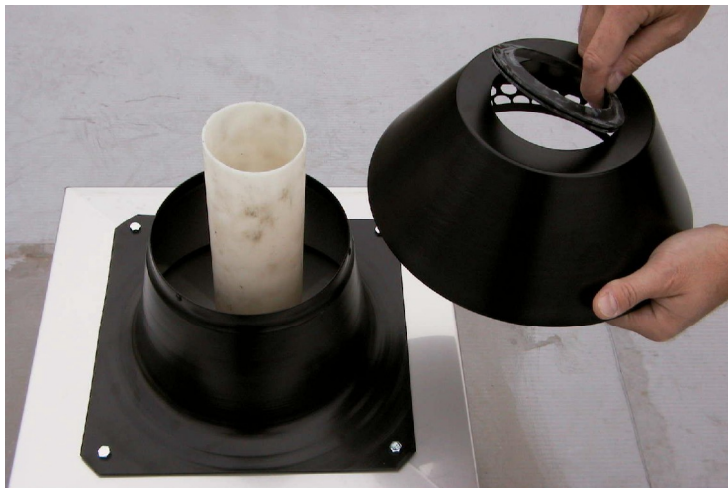


Ausgangssituation

Schachtabdeckung mit weißem/transluzentem Abgasrohr.



Demontage Wetterhaube

Die Wetterhaube ist mit drei Klemmwarzen auf dem Unterteil befestigt.

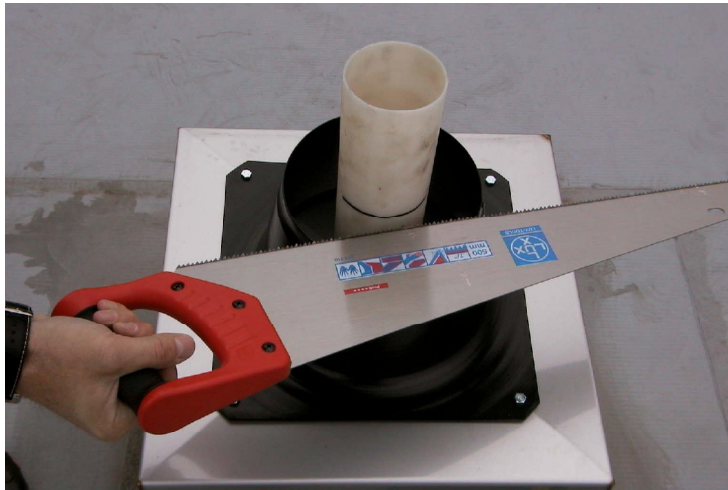
Wetterhaube mit beiden Händen anheben und aus dem Klemmbereich ziehen. Sicherungsseil kann montiert bleiben.

Dichtung austauschen.



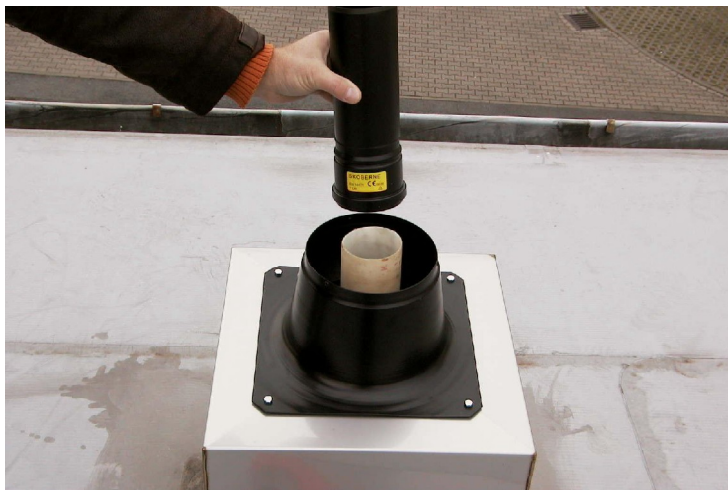
Schnittbereich festlegen

Wasserfesten Stift über den Randbereich des Unterteils führen und damit die Schnittlinie festlegen.



Mündungsrohr kürzen

Mit handelsüblicher Säge den markierten Schnittbereich entfernen.



Mündungsrohr aufsetzen

Schnittfläche mit Kunststoffrohrentgrater oder vergleichbarem Werkzeug säubern. Möglichst nur an der Außenseite, sodass kaum Kunststoffspäne in das Abgasrohr gelangen.

Aufgrund des integrierten Ablaufrings kann die Muffe entgegen der Ablaufrichtung montiert werden.



Wetterhaube montieren

Wetterhaube wieder aufsetzen.

Schwarzes Mündungsrohr nicht kürzen!

Hinweis: Die Abgasleitung sollte, an der Revision im Aufstellraum, auf herabfallende Späne überprüft werden. Gegebenenfalls die Späne entfernen.