

Gerät nicht ohne  
Abdeckblech und  
Zugriffschutz (untere  
Abdeckung) in  
Betrieb nehmen.

Ne pas mettre l'appareil  
en service sans capot et  
sans tôle de protection  
inférieure.

Do not start up unit  
without cover and base  
plate guard (bottom  
cover).

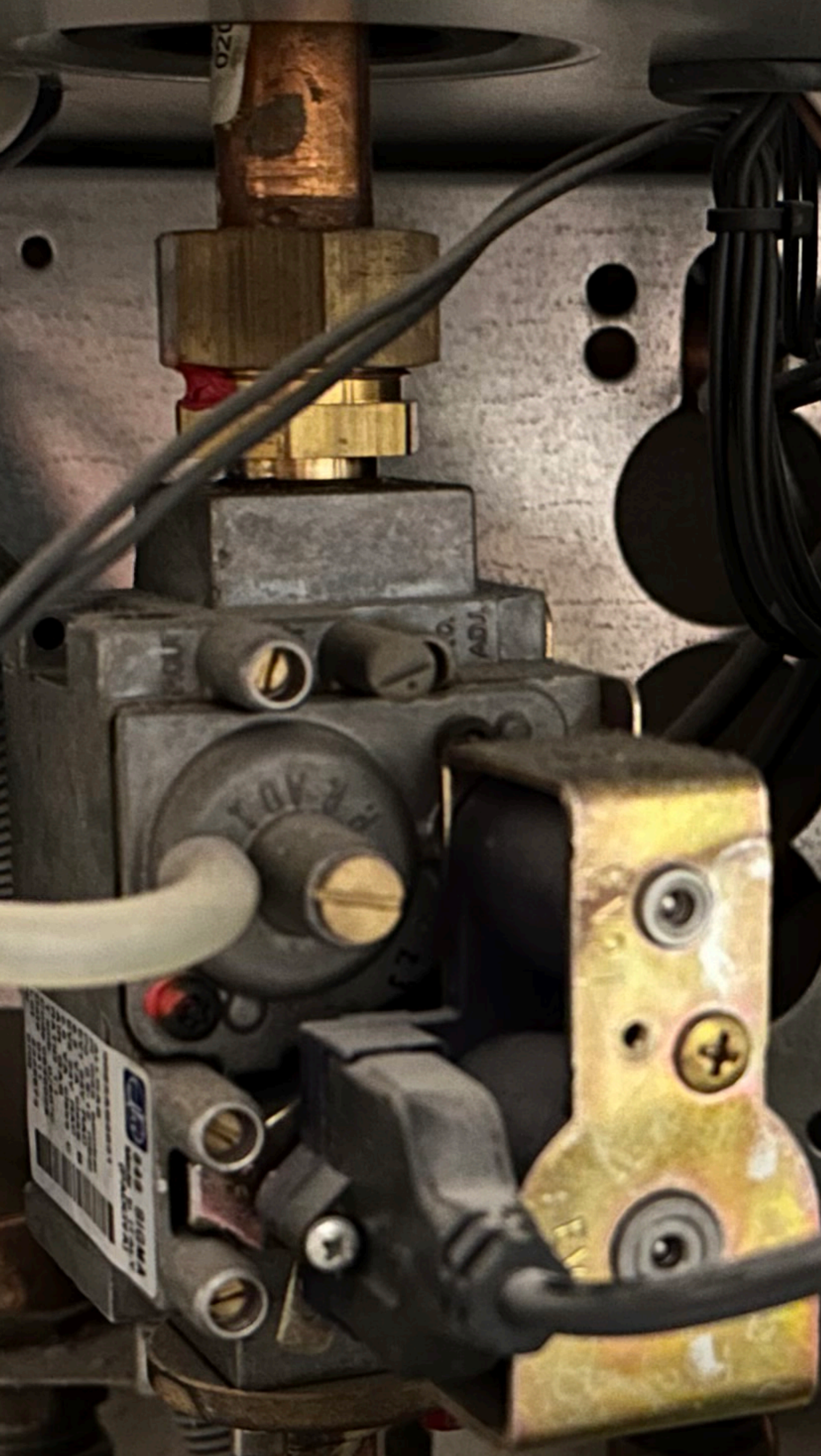
Achtung!  
Düssendruck des Gaskombireglers darf nur im Austauschfall  
und nicht zur Begrenzung der max. Heizleistung verändert  
werden.

Eingebaut für Erdgas E  
Anschlusdruck  
20 mbar



7158234.406381.07

1131



7171 644

**VIESSMANN**

Type VICUP-40/60 P/N:59956541  
 230V ~ PC:0412VI  
 50 Hz  
 5µF

OK

CE

IP 44  
 TF 95  
 Class H  
 Max. 3bar

I <sub>en</sub> (A)	P <sub>i</sub> (W)
0.35	75
0.49	110

**GRUNDFOS**  
 UPS XX-60 S1

No safe installation is possible without the protection of this  
 Protéger la régulation des entrées d'eau avant les travaux de maintenance

**Important:**  
 The safety head must always be installed before the boiler is connected.  
 Protect the control unit from ingress of water when servicing boiler

6617 624

**VIESSMANN**  
 Regulating for winter-weather  
 Régulation pour météo en fonction  
 de la température extérieure  
 Control for weather compensation  
 operation

© 2004 Viessmann Werke





113855 94250  
141 141  
398 398  
222 222  
141 141





AUF BA  
GK

