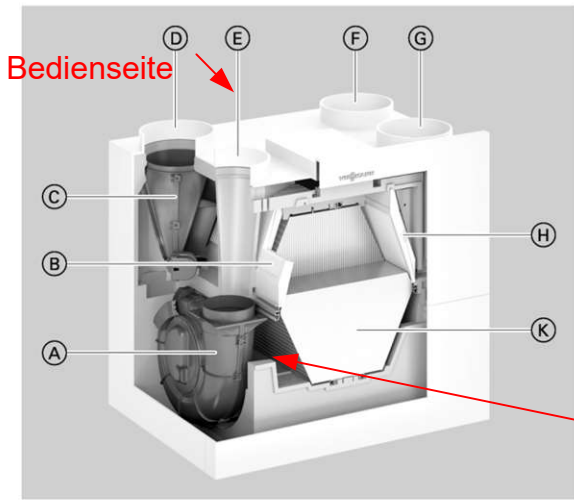


Lüftungsgerät in Linksausführung*

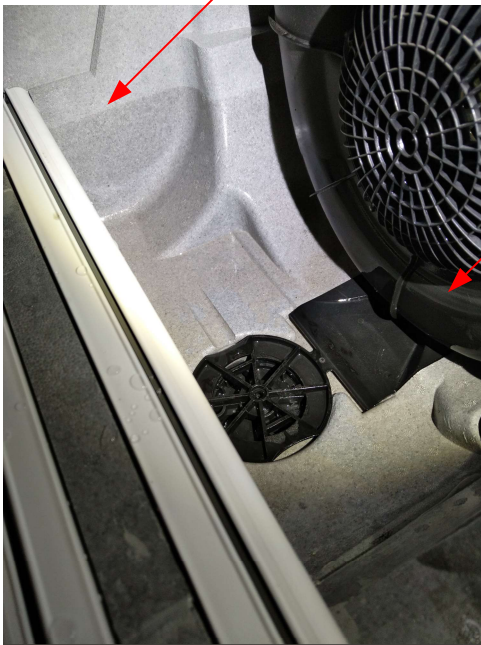


- (A) Gleichstrom-Radialventilator
- (B) Abluftfilter
- (C) Bypass
- (D) Abluft
- (E) Zuluft
- (F) Fortluft
- (G) Außenluft
- (H) Außenluftfilter
- (K) Gegenstrom-Wärmetauscher

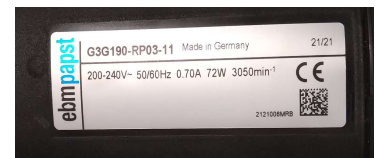
Sammelpunkt von Kondensat

*Darstellung ist falsch, das Gerät wird hier von hinten gezeigt, die eigentliche Bedienseite ist hier! Viessmann könnte hier mal die Darstellung Korrigieren!

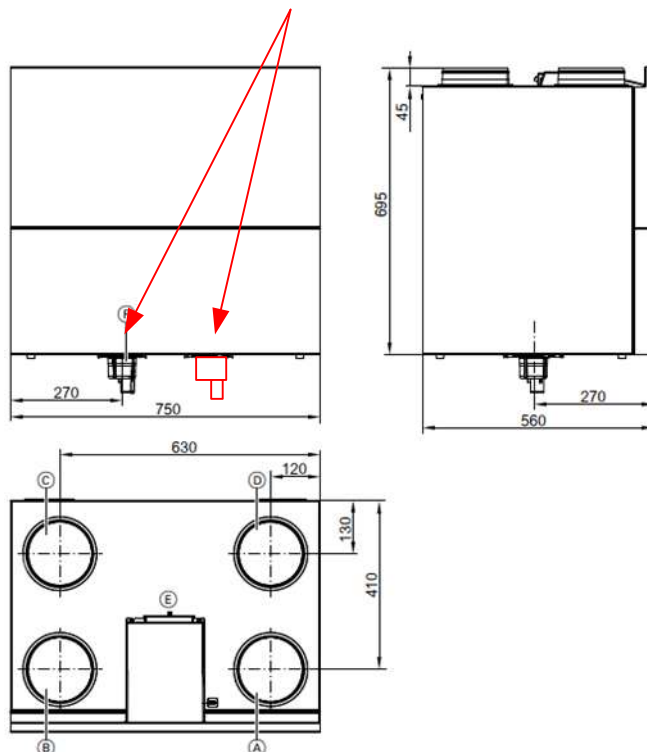
Höhe Wasserstand im Gerät Zuluftseitig



Ventilator steht vom im Wasser



Es MUSS zwingend beidseitig ein Siphon installiert werden, weil beidseitig Kondensat anfallen kann! Von Viessmann ist aber NUR eins ab Werk dabei!



- (A) Abluft
- (B) Fortluft
- (C) Außenluft

- (D) Zuluft
- (E) Elektrischer Anschlussbereich
- (F) Trockensiphon (Lieferumfang) mit weiterführendem Anschluss DN 32



Wasserstand am Venti